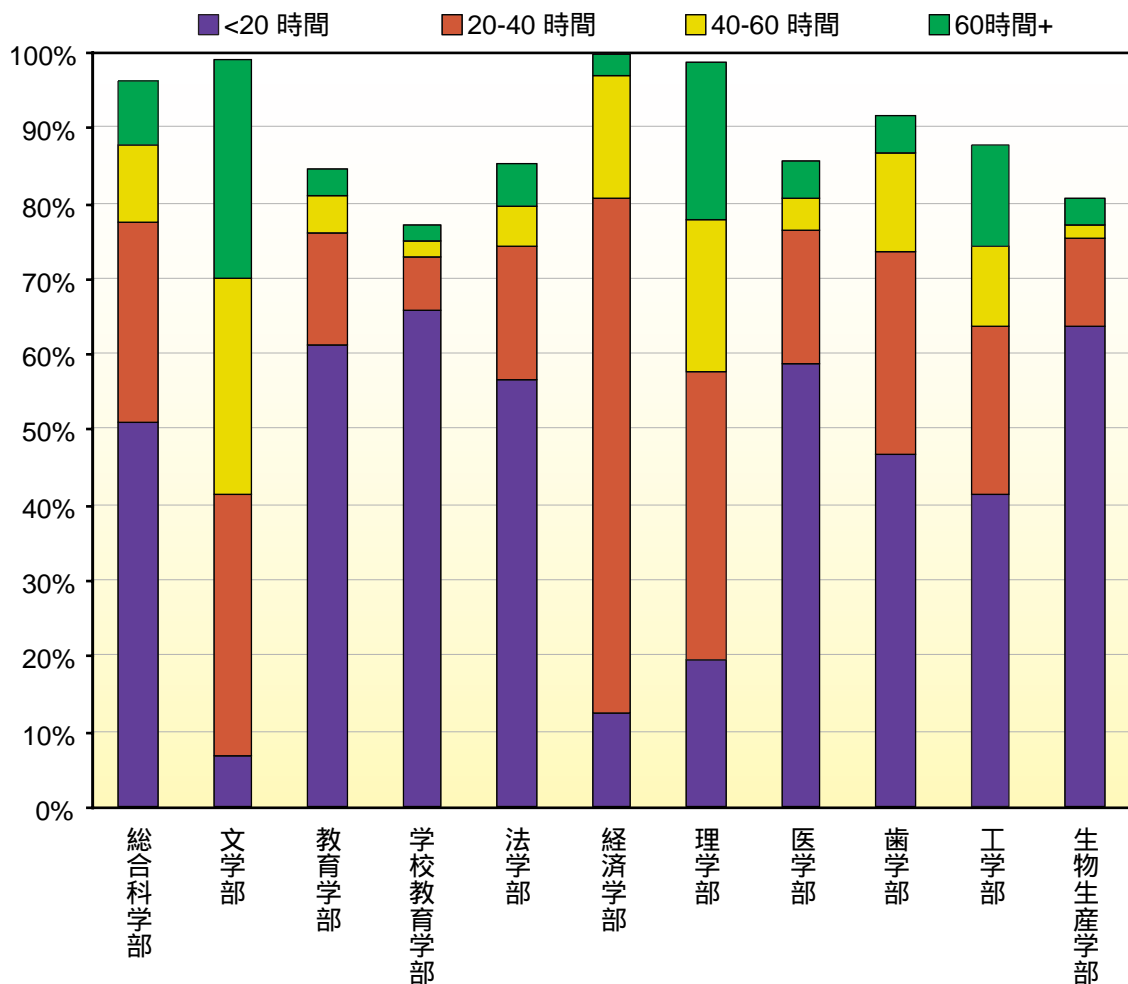


1997 年度広島大学情報教育研究センター利用状況

この資料は 1997 年 4 月～ 1998 年 2 月までの利用記録をもとに作成しました。

この一年間で、3,229 名が情報教育研究センターを利用しました。
そのうち 2,538 名が一年生で、これは東広島キャンパスの一年生の約 88 % にあたります。



1998 年 3 月 14 日

情報教育研究センター

1997 年度の利用状況

演習室でログインパネルからログインした回数、ログアウトまでの時間を元に作成。

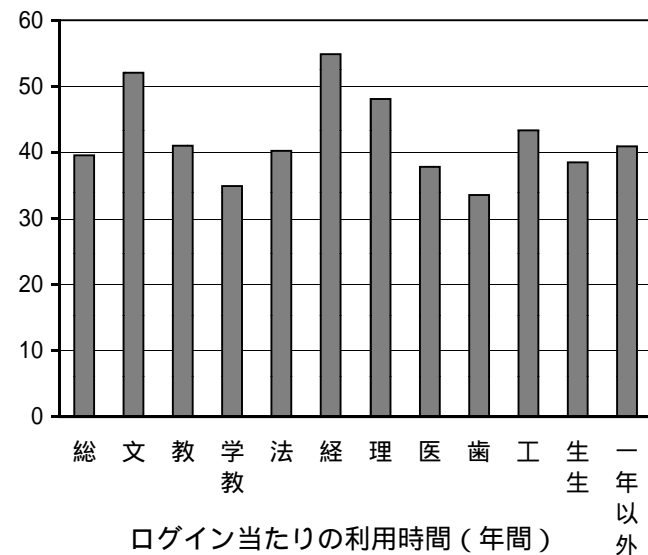
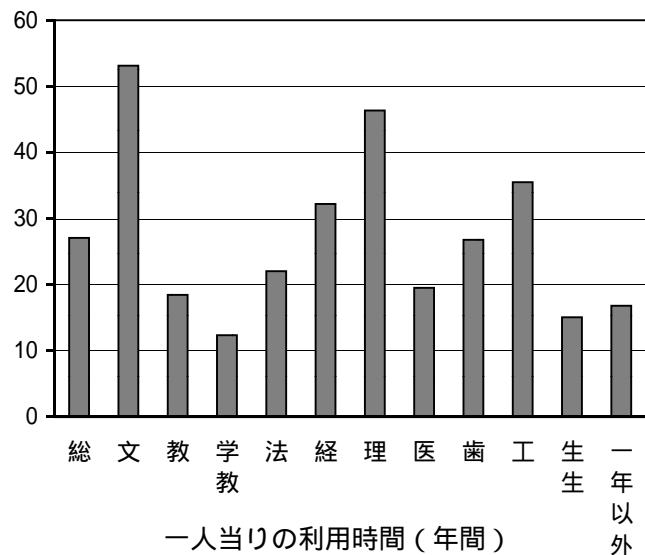
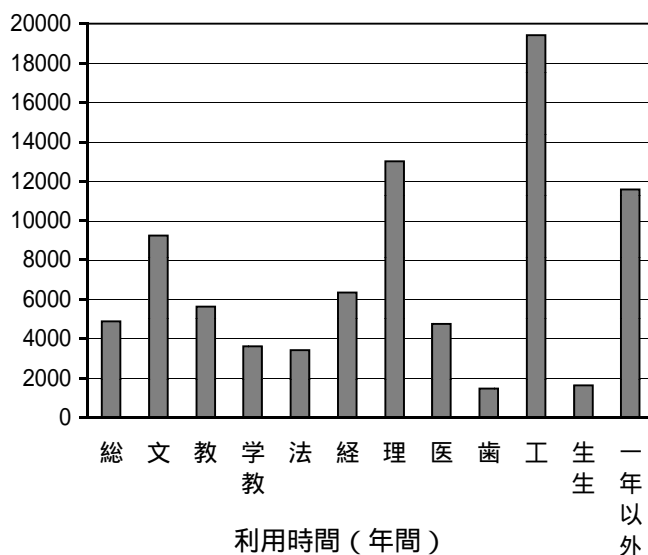
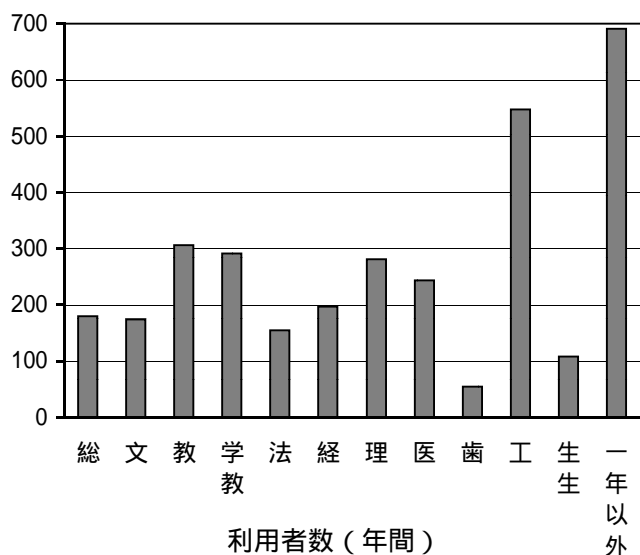
遠隔ログインは含まない。

注1：利用時間、T/N（一人当りの利用時間）の単位は時間。

注2：T/L（ログイン当たりの利用時間）の単位は分。

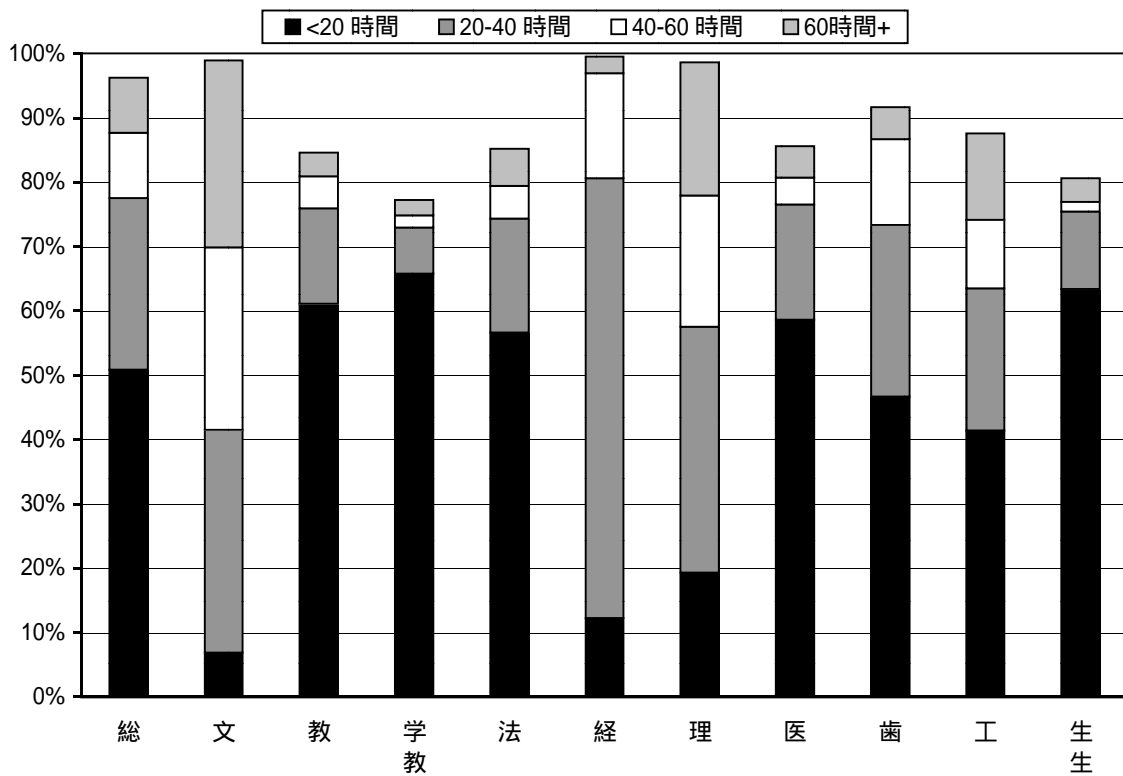
注3：二年以上の登録者数は1998年二月末時点での数。大学院生・教官も含む。

	登録者数		利用者数		利用回数		利用時間	
	R	N	L	T	N/R	L/N	T/N	T/L(*60)
総	187	180	7394	4867.9	0.96	41.08	27.04	39.50
文	176	174	10643	9238.3	0.99	61.17	53.09	52.08
教	362	306	8239	5636.8	0.85	26.92	18.42	41.05
学教	377	291	6173	3595.0	0.77	21.21	12.35	34.94
法	292	155	5097	3413.2	0.53	32.88	22.02	40.18
経	314	197	6937	6340.0	0.63	35.21	32.18	54.84
理	285	281	16250	13013.5	0.99	57.83	46.31	48.05
医	285	244	7554	4753.8	0.86	30.96	19.48	37.76
歯	60	55	2634	1471.0	0.92	47.89	26.75	33.51
工	625	547	26888	19408.0	0.88	49.16	35.48	43.31
生生	134	108	2533	1624.1	0.81	23.45	15.04	38.47
一年生合計	3097	2538	100342	73361.6	0.82	39.54	28.91	43.87
一年以外	776	691	16982	11567.7	0.89	24.58	16.74	40.87
合計	3873	3229	117324	84929.3	0.83	36.33	26.30	43.43

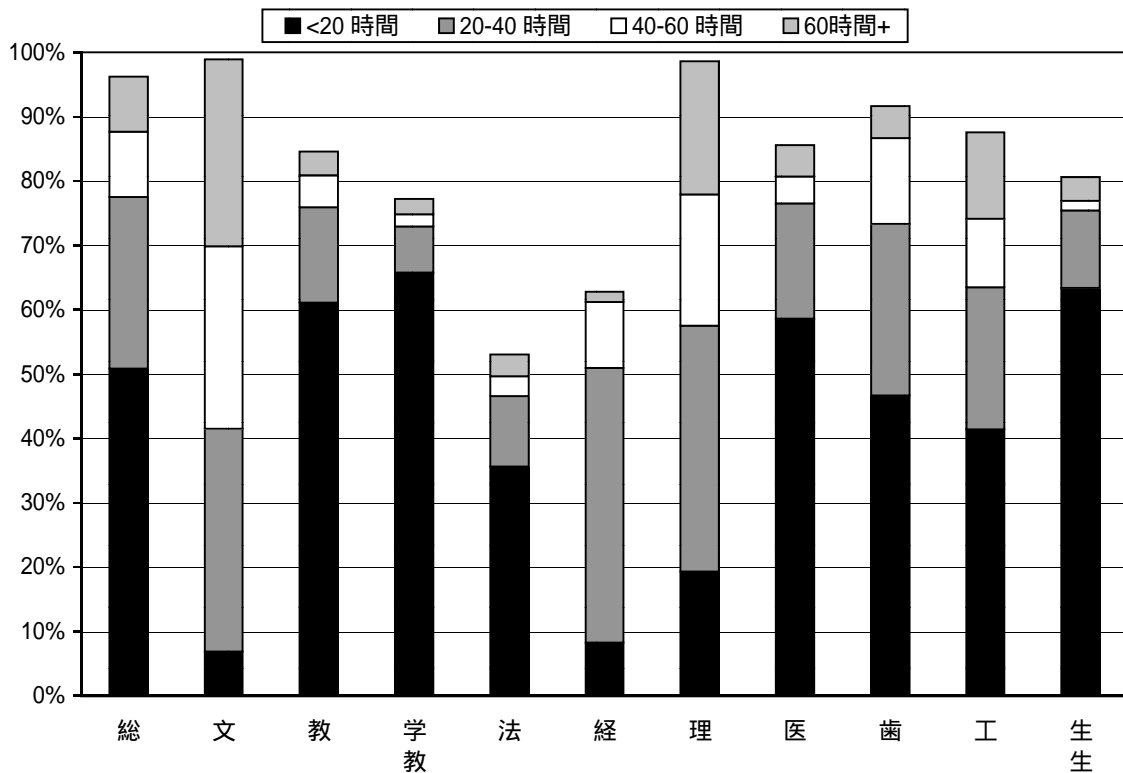


一年間に一度でもセンターの計算機を利用した一年生の割合

縦軸は、各学部的全登録者数に対するパーセンテージを示している。センターを利用したことのある学生を、年間を通した利用時間で4つのグループにわけて表示した。



法学部、経済学部が少ないのは、夜間主コースの学生を含んでいるため。これを除くと以下ようになる。ちなみに夜間主コースの学生でセンターを利用した者は法学部6名、経済学部2名の計8名。



月毎の利用状況 (1)

演習室でログインパネルからログインした回数、ログアウトまでの時間を元に作成。
遠隔ログインは含まない。

注1：利用時間、T/N（一人当りの利用時間）の単位は時間。

注2：T/L（ログイン当たりの利用時間）の単位は分。

注3：二年以上の登録者数はその月の終わりの時点での数。大学院生・教官も含む。

1997年4月

	登録者数	利用者数	利用回数	利用時間	4月からの	N/R	L/N	T/N	T/L(*60)
	R	N	L	T	利用者数				
総	187	0	0	0.0	0	0.00			
文	176	88	108	121.0	88	0.50	1.23	1.38	67.22
教	362	12	42	21.1	12	0.03	3.50	1.76	30.14
学教	377	15	28	17.3	15	0.04	1.87	1.15	37.07
法	292	64	105	84.4	64	0.22	1.64	1.32	48.23
経	314	0	0	0.0	0	0.00			
理	285	152	707	359.8	152	0.53	4.65	2.37	30.53
医	285	1	7	5.0	1	0.00	7.00	5.00	42.86
歯	60	4	10	2.9	4	0.07	2.50	0.73	17.40
工	625	232	881	470.6	232	0.37	3.80	2.03	32.05
生生	134	5	32	12.0	5	0.04	6.40	2.40	22.50
一年生合計	3097	573	1920	1094.1	573	0.19	3.35	1.91	34.19
一年以外	49	31	223	146.7	31	0.63	7.19	4.73	39.47
合計	3146	604	2143	1240.8	604	0.19	3.55	2.05	34.74

1997年5月

	登録者数	利用者数	利用回数	利用時間	4月からの	N/R	L/N	T/N	T/L(*60)
	R	N	L	T	利用者数				
総	187	29	169	92.4	29	0.16	5.83	3.19	32.80
文	176	112	1770	1503.4	113	0.64	15.80	13.42	50.96
教	362	24	163	128.1	24	0.07	6.79	5.34	47.15
学教	377	171	812	428.4	178	0.45	4.75	2.51	31.66
法	292	114	736	464.4	126	0.39	6.46	4.07	37.86
経	314	7	34	15.5	7	0.02	4.86	2.21	27.35
理	285	170	2155	1713.0	170	0.60	12.68	10.08	47.69
医	285	25	120	48.6	25	0.09	4.80	1.94	24.30
歯	60	52	591	340.4	52	0.87	11.37	6.55	34.56
工	625	374	3427	2691.5	382	0.60	9.16	7.20	47.12
生生	134	61	320	231.6	61	0.46	5.25	3.80	43.43
一年生合計	3097	1139	10297	7657.3	1167	0.37	9.04	6.72	44.62
一年以外	257	151	1201	678.7	155	0.59	7.95	4.49	33.91
合計	3354	1290	11498	8336	1322	0.38	8.91	6.46	43.50

1997年6月

	登録者数	利用者数	利用回数	利用時間	4月からの	N/R	L/N	T/N	T/L(*60)
	R	N	L	T	利用者数				
総	187	55	471	268.9	61	0.29	8.56	4.89	34.25
文	176	107	1161	958.5	118	0.61	10.85	8.96	49.53
教	362	44	306	257.3	49	0.12	6.95	5.85	50.45
学教	377	177	1073	654.1	218	0.47	6.06	3.70	36.58
法	292	127	989	660.0	142	0.43	7.79	5.20	40.04
経	314	18	98	42.8	20	0.06	5.44	2.38	26.20
理	285	176	2679	2326.9	180	0.62	15.22	13.22	52.11
医	285	67	441	290.4	75	0.24	6.58	4.33	39.51
歯	60	45	458	280.3	53	0.75	10.18	6.23	36.72
工	625	466	5557	4289.5	478	0.75	11.92	9.20	46.31
生生	134	65	346	239.7	73	0.49	5.32	3.69	41.57
一年生合計	3097	1347	13579	10268.4	1467	0.43	10.08	7.62	45.37
一年以外	359	225	1837	1233.4	252	0.63	8.16	5.48	40.29
合計	3456	1572	15416	11501.8	1719	0.45	9.81	7.32	44.77

月毎の利用状況 (2)

演習室でログインパネルからログインした回数、ログアウトまでの時間を元に作成。

遠隔ログインは含まない。

注1：利用時間、T/N（一人当りの利用時間）の単位は時間。

注2：T/L（ログイン当たりの利用時間）の単位は分。

注3：二年以上の登録者数はその月の終わりの時点での数。大学院生・教官も含む。

1997年7月

	登録者数	利用者数	利用回数	利用時間	4月からの	N/R	L/N	T/N	T/L(*60)
	R	N	L	T	利用者数				
総	187	53	475	281.7	75	0.28	8.96	5.32	35.58
文	176	108	1225	1219.5	122	0.61	11.34	11.29	59.73
教	362	66	780	631.9	76	0.18	11.82	9.57	48.61
学教	377	225	1685	1091.1	243	0.60	7.49	4.85	38.85
法	292	119	1125	860.1	149	0.41	9.45	7.23	45.87
経	314	21	109	44.4	31	0.07	5.19	2.11	24.44
理	285	175	2448	2239.2	185	0.61	13.99	12.80	54.88
医	285	91	666	403.4	111	0.32	7.32	4.43	36.34
歯	60	45	419	246.5	53	0.75	9.31	5.48	35.30
工	625	500	5954	4626.3	520	0.80	11.91	9.25	46.62
生生	134	77	472	359.3	87	0.57	6.13	4.67	45.67
一年生合計	3097	1480	15358	12003.4	1652	0.48	10.38	8.11	46.89
一年以外	422	256	2120	1553.4	315	0.61	8.28	6.07	43.96
合計	3519	1736	17478	13556.8	1967	0.49	10.07	7.81	46.54

1997年8月

	登録者数	利用者数	利用回数	利用時間	4月からの	N/R	L/N	T/N	T/L(*60)
	R	N	L	T	利用者数				
総	187	17	45	19.9	75	0.09	2.65	1.17	26.53
文	176	19	50	60.0	122	0.11	2.63	3.16	72.00
教	362	22	66	75.9	80	0.06	3.00	3.45	69.00
学教	377	16	39	34.7	243	0.04	2.44	2.17	53.38
法	292	44	117	117.2	150	0.15	2.66	2.66	60.10
経	314	1	5	1.7	31	0.00	5.00	1.70	20.40
理	285	44	130	91.9	186	0.15	2.95	2.09	42.42
医	285	13	19	6.7	113	0.05	1.46	0.52	21.16
歯	60	4	7	5.0	53	0.07	1.75	1.25	42.86
工	625	84	240	239.4	521	0.13	2.86	2.85	59.85
生生	134	8	20	19.8	88	0.06	2.50	2.48	59.40
一年生合計	3097	272	738	672.2	1662	0.09	2.71	2.47	54.65
一年以外	437	119	402	327.9	333	0.27	3.38	2.76	48.94
合計	3534	391	1140	1000.1	1995	0.11	2.92	2.56	52.64

1997年9月

	登録者数	利用者数	利用回数	利用時間	4月からの	N/R	L/N	T/N	T/L(*60)
	R	N	L	T	利用者数				
総	187	14	55	36.1	75	0.07	3.93	2.58	39.38
文	176	19	51	50.2	123	0.11	2.68	2.64	59.06
教	362	20	69	57.8	81	0.06	3.45	2.89	50.26
学教	377	21	51	35.2	243	0.06	2.43	1.68	41.41
法	292	25	62	32.3	150	0.09	2.48	1.29	31.26
経	314	1	4	2.5	31	0.00	4.00	2.50	37.50
理	285	45	136	159.3	187	0.16	3.02	3.54	70.28
医	285	16	30	18.1	114	0.06	1.88	1.13	36.20
歯	60	7	23	19.6	53	0.12	3.29	2.80	51.13
工	625	91	342	313.8	521	0.15	3.76	3.45	55.05
生生	134	8	25	19.7	89	0.06	3.13	2.46	47.28
一年生合計	3097	267	848	744.6	1667	0.09	3.18	2.79	52.68
一年以外	457	126	551	460.8	344	0.28	4.37	3.66	50.18
合計	3554	393	1399	1205.4	2011	0.11	3.56	3.07	51.70

月毎の利用状況 (3)

演習室でログインパネルからログインした回数、ログアウトまでの時間を元に作成。

遠隔ログインは含まない。

注1：利用時間、T/N（一人当りの利用時間）の単位は時間。

注2：T/L（ログイン当たりの利用時間）の単位は分。

注3：二年以上の登録者数はその月の終わりの時点での数。大学院生・教官も含む。

1997年10月

	登録者数	利用者数	利用回数	利用時間	4月からの	N/R	L/N	T/N	T/L(*60)
	R	N	L	T	利用者数				
総	187	160	1382	856.2	162	0.86	8.64	5.35	37.17
文	176	161	1920	1415.1	174	0.91	11.93	8.79	44.22
教	362	129	867	519.5	152	0.36	6.72	4.03	35.95
学教	377	130	639	320.6	262	0.34	4.92	2.47	30.10
法	292	89	584	329.5	150	0.30	6.56	3.70	33.85
経	314	193	1880	1277.8	193	0.61	9.74	6.62	40.78
理	285	245	2003	1366.9	280	0.86	8.18	5.58	40.95
医	285	154	1102	625.2	183	0.54	7.16	4.06	34.04
歯	60	39	325	179.0	55	0.65	8.33	4.59	33.05
工	625	352	3115	2044.2	535	0.56	8.85	5.81	39.37
生生	134	53	295	156.3	95	0.40	5.57	2.95	31.79
一年生合計	3097	1705	14112	9090.3	2241	0.55	8.28	5.33	38.65
一年以外	673	297	2388	1410.8	438	0.44	8.04	4.75	35.45
合計	3770	2002	16500	10501.1	2679	0.53	8.24	5.25	38.19

1997年11月

	登録者数	利用者数	利用回数	利用時間	4月からの	N/R	L/N	T/N	T/L(*60)
	R	N	L	T	利用者数				
総	187	139	1106	681.9	171	0.74	7.96	4.91	36.99
文	176	154	1427	1333.7	174	0.88	9.27	8.66	56.08
教	362	238	1848	1243.3	268	0.66	7.76	5.22	40.37
学教	377	112	510	276.6	271	0.30	4.55	2.47	32.54
法	292	70	387	218.6	150	0.24	5.53	3.12	33.89
経	314	194	1677	1679.0	196	0.62	8.64	8.65	60.07
理	285	233	1814	1470.5	280	0.82	7.79	6.31	48.64
医	285	171	1327	925.8	212	0.60	7.76	5.41	41.86
歯	60	35	228	115.5	55	0.58	6.51	3.30	30.39
工	625	303	2210	1379.3	539	0.48	7.29	4.55	37.45
生生	134	54	330	217.3	99	0.40	6.11	4.02	39.51
一年生合計	3097	1703	12864	9541.5	2415	0.55	7.55	5.60	44.50
一年以外	736	377	2380	1780.6	555	0.51	6.31	4.72	44.89
合計	3833	2080	15244	11322.1	2970	0.54	7.33	5.44	44.56

1997年12月

	登録者数	利用者数	利用回数	利用時間	4月からの	N/R	L/N	T/N	T/L(*60)
	R	N	L	T	利用者数				
総	187	152	1326	910.3	178	0.81	8.72	5.99	41.19
文	176	152	1223	1101.6	174	0.86	8.05	7.25	54.04
教	362	229	1792	1292.3	281	0.63	7.83	5.64	43.27
学教	377	121	470	262.3	277	0.32	3.88	2.17	33.49
法	292	78	415	279.4	155	0.27	5.32	3.58	40.40
経	314	190	1034	1042.2	196	0.61	5.44	5.49	60.48
理	285	213	1458	1204.7	280	0.75	6.85	5.66	49.58
医	285	211	1979	1402.3	239	0.74	9.38	6.65	42.52
歯	60	35	202	100.1	55	0.58	5.77	2.86	29.73
工	625	290	2075	1327.6	544	0.46	7.16	4.58	38.39
生生	134	50	302	171.7	104	0.37	6.04	3.43	34.11
一年生合計	3097	1721	12276	9094.5	2483	0.56	7.13	5.28	44.45
一年以外	702	338	2165	1394.0	602	0.48	6.41	4.12	38.63
合計	3799	2059	14441	10488.5	3085	0.54	7.01	5.09	43.58

月毎の利用状況 (4)

演習室でログインパネルからログインした回数、ログアウトまでの時間を元に作成。

遠隔ログインは含まない。

注1：利用時間、T/N（一人当りの利用時間）の単位は時間。

注2：T/L（ログイン当たりの利用時間）の単位は分。

注3：二年以上の登録者数はその月の終わりの時点での数。大学院生・教官も含む。

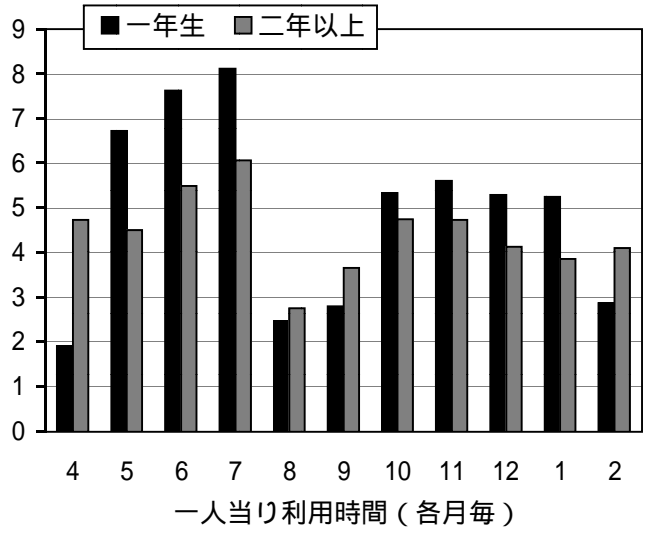
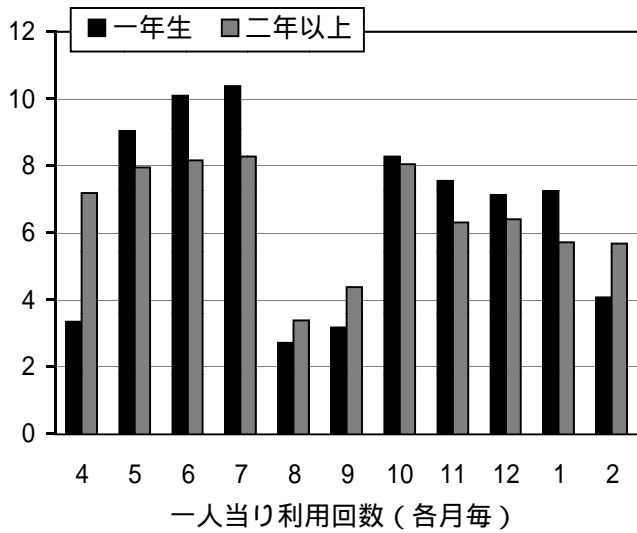
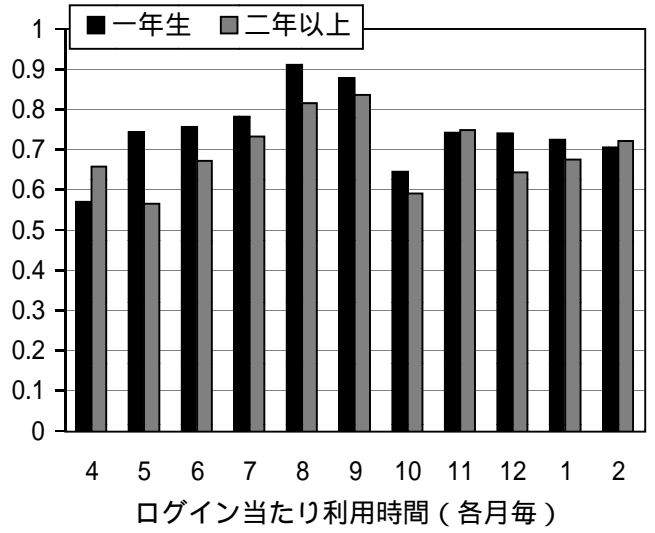
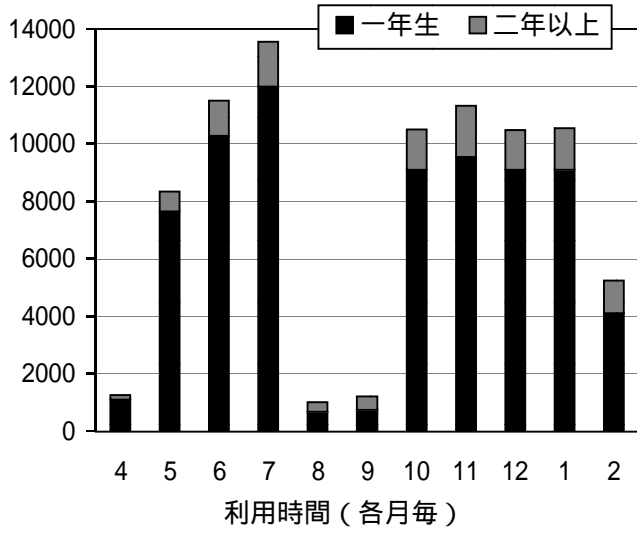
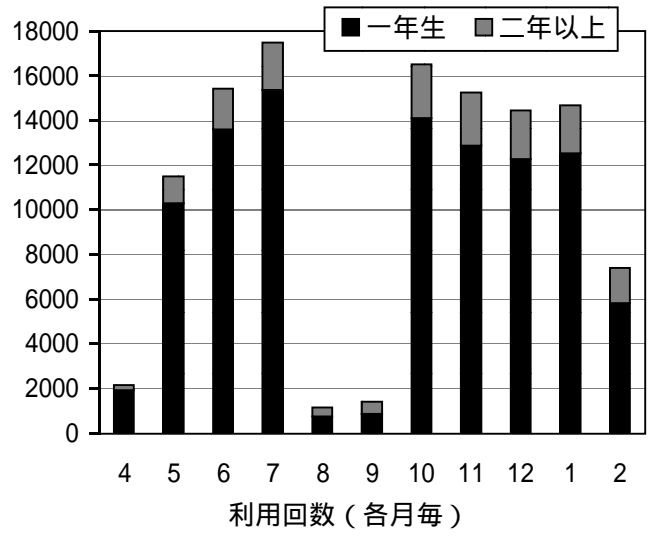
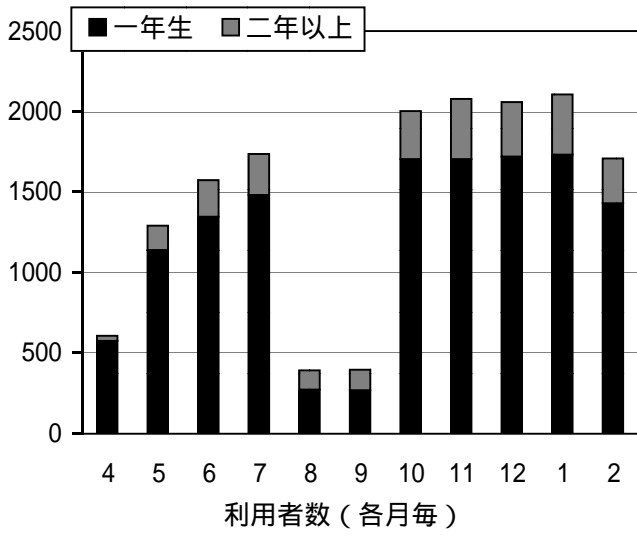
1998年1月

	登録者数	利用者数	利用回数	利用時間	4月からの	N/R	L/N	T/N	T/L(*60)
	R	N	L	T	利用者数				
総	187	165	1591	1205.1	179	0.88	9.64	7.30	45.45
文	176	150	1229	1050.6	174	0.85	8.19	7.00	51.29
教	362	241	1551	905.0	305	0.67	6.44	3.76	35.01
学教	377	123	525	271.6	283	0.33	4.27	2.21	31.04
法	292	69	392	237.6	155	0.24	5.68	3.44	36.37
経	314	190	1657	1818.4	197	0.61	8.72	9.57	65.84
理	285	225	1905	1461.9	280	0.79	8.47	6.50	46.04
医	285	187	1284	730.0	243	0.66	6.87	3.90	34.11
歯	60	36	267	135.5	55	0.60	7.42	3.76	30.45
工	625	299	1897	1160.3	547	0.48	6.34	3.88	36.70
生生	134	47	240	117.6	105	0.35	5.11	2.50	29.40
一年生合計	3097	1732	12538	9093.6	2523	0.56	7.24	5.25	43.52
一年以外	764	374	2137	1442.0	682	0.49	5.71	3.86	40.49
合計	3861	2106	14675	10535.6	3205	0.55	6.97	5.00	43.08

1998年2月

	登録者数	利用者数	利用回数	利用時間	4月からの	N/R	L/N	T/N	T/L(*60)
	R	N	L	T	利用者数				
総	187	139	774	515.5	180	0.74	5.57	3.71	39.96
文	176	132	479	424.8	174	0.75	3.63	3.22	53.21
教	362	179	755	504.8	306	0.49	4.22	2.82	40.12
学教	377	110	341	203.2	291	0.29	3.10	1.85	35.75
法	292	58	185	129.7	155	0.20	3.19	2.24	42.06
経	314	137	439	415.6	197	0.44	3.20	3.03	56.80
理	285	187	815	619.4	281	0.66	4.36	3.31	45.60
医	285	147	579	298.3	244	0.52	3.94	2.03	30.91
歯	60	27	104	46.3	55	0.45	3.85	1.71	26.71
工	625	257	1190	865.4	547	0.41	4.63	3.37	43.63
生生	134	55	151	79.2	108	0.41	2.75	1.44	31.47
一年生合計	3097	1428	5812	4102.2	2538	0.46	4.07	2.87	42.35
一年以外	776	278	1578	1139.2	691	0.36	5.68	4.10	43.32
合計	3873	1706	7390	5241.4	3229	0.44	4.33	3.07	42.56

各月毎の利用状況

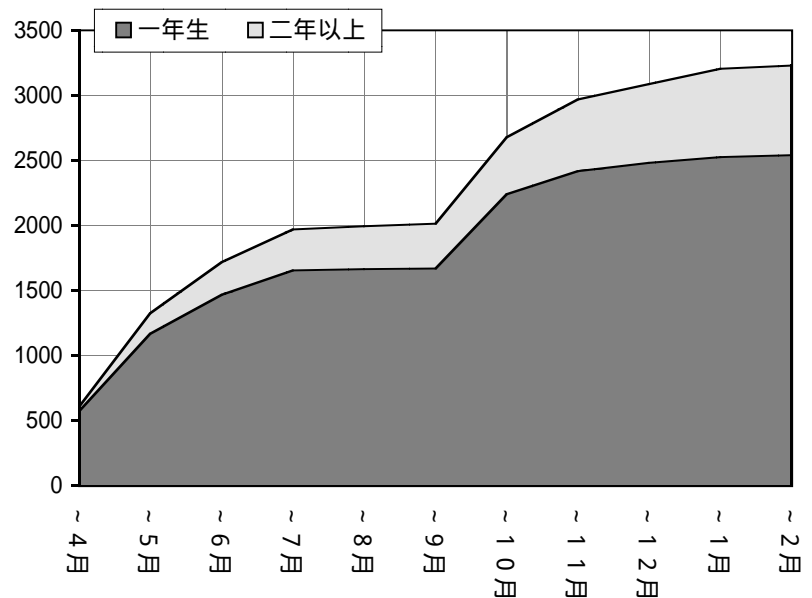


4月からの実利用者数の推移

4月始めから各月末までの間に何人の学生がセンターの計算機を利用したかを表したものの。

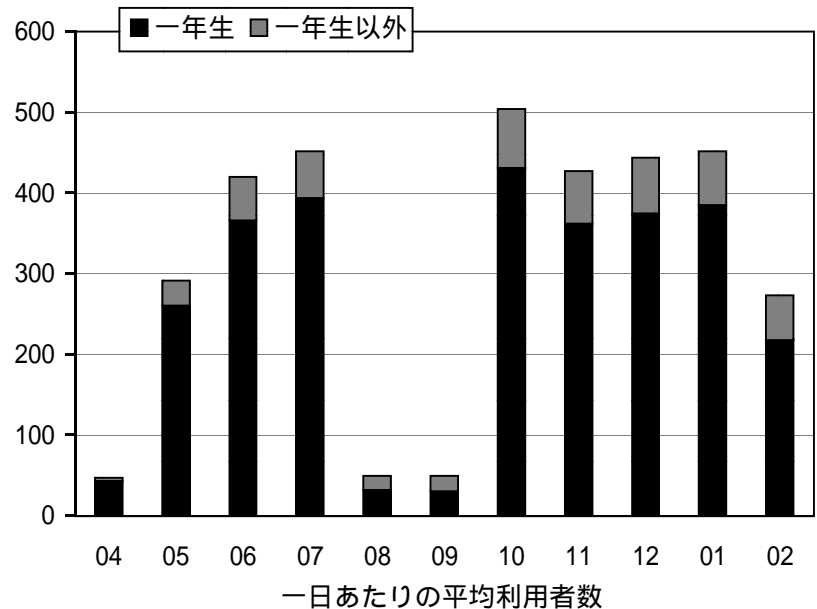
1998年2月末までに2,530名の一年生がセンターを利用している。

法経夜間主コースを除いた登録者数は2,862名であり、東広島キャンパスの一年生の約88%が何らかの形でセンターの計算機を利用したことになる。



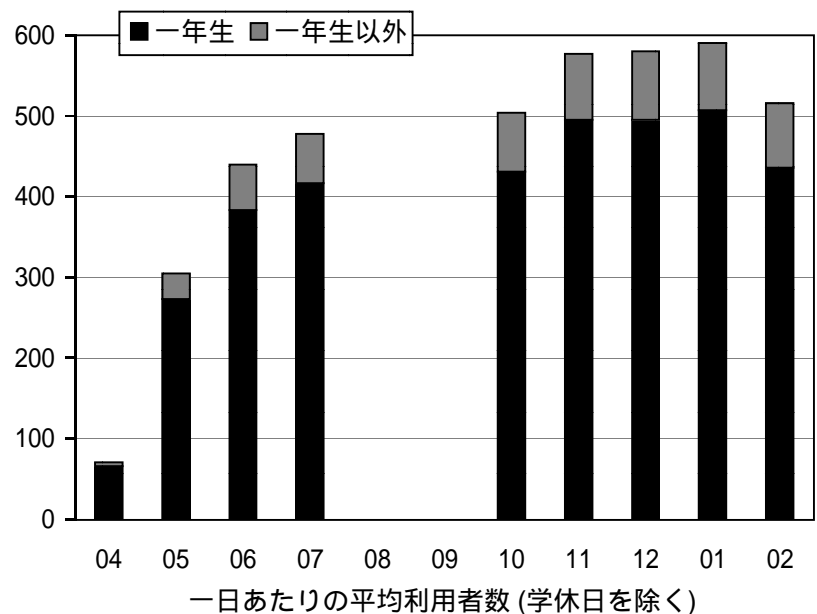
一日当たりの平均実利用者数

上の図は4月からの累積だが、各月毎に一日あたり平均何人の利用者がいるかを見ると、右のようになる。11月以降は毎土曜も開館するようになった。



一日当たりの平均実利用者数 (学休日除く)

上の統計から、土曜、夏休みなどの学休日を除くと、右のようになる。



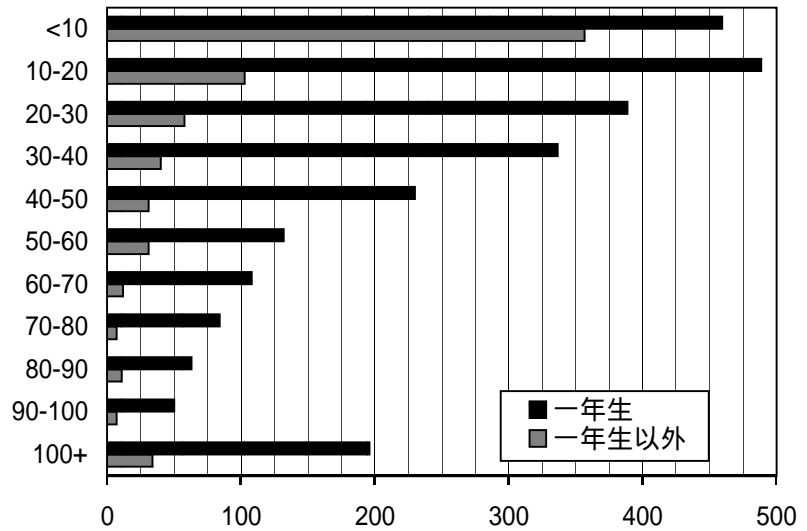
年間利用回数の分布

一年生の平均利用回数は 40 回、一年生以上では 25 回。

もっとも多い者で 520 回ログインしていた。

一度しかログインしていない者は 210 名（うち一年生 66 名）

利用回数



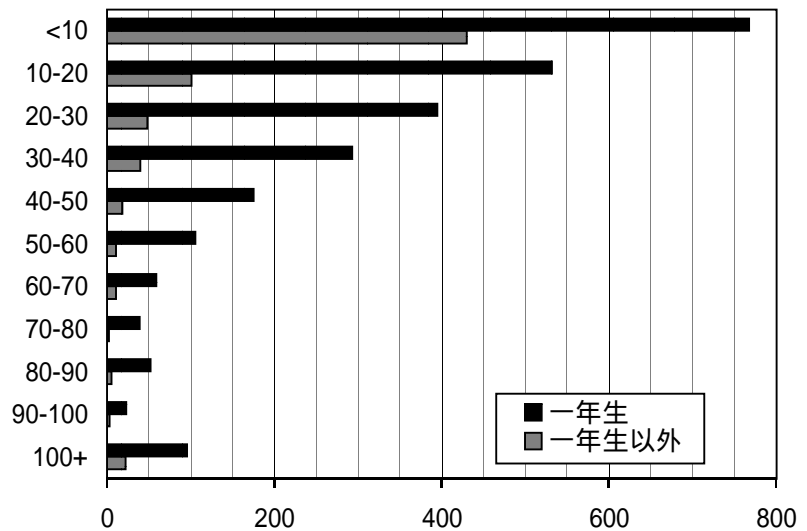
年間利用時間の分布

一年生の平均利用時間は 29 時間、一年生以上では 17 時間。

もっとも多い者で 461 時間使用していた。開館日数で割ると一日平均 2 時間以上利用していたことになる。

利用時間が一時間以内の者は 184 名（うち一年生 96 名）

利用時間 (時間)

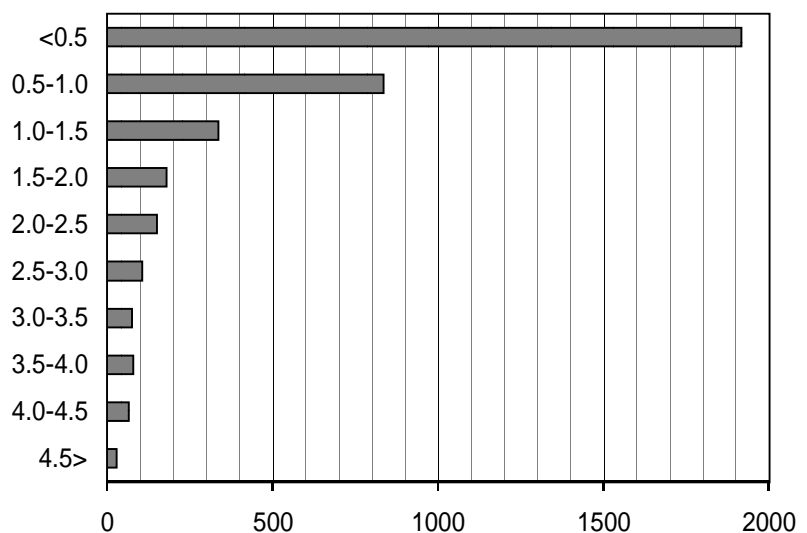


ディスク使用量の分布

現在 quota システムを利用して、学生に 5 MB のディスク使用量制限を設けている。

学生のホームディレクトリに約 25 GB のハードディスクを割り当てていて、現在その 17% 程を使用している。

ディスク使用量 (MB)

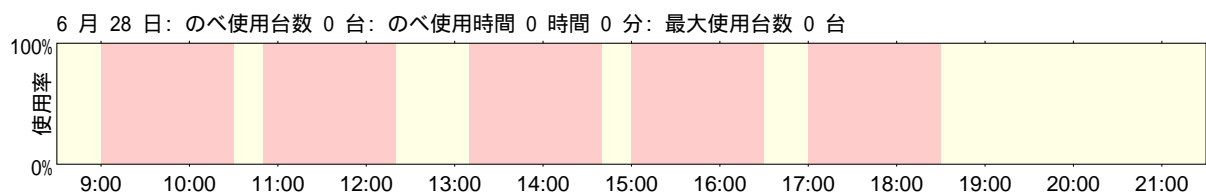
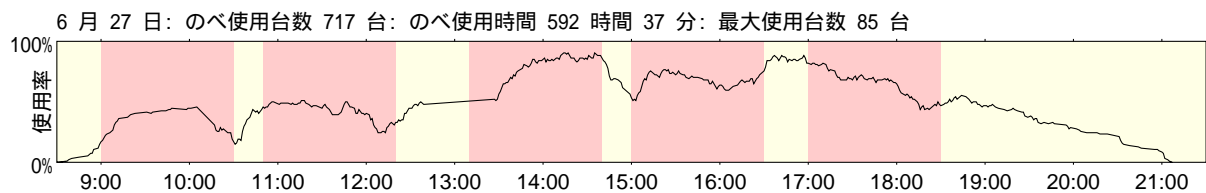
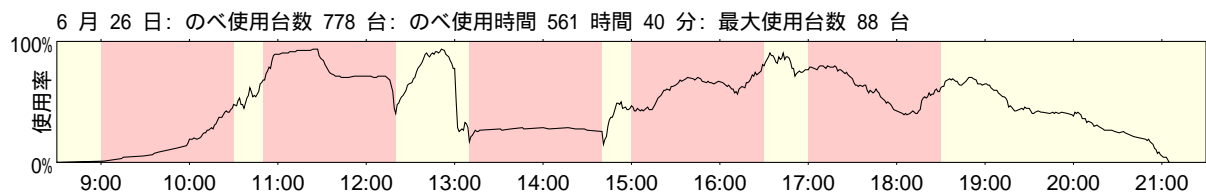
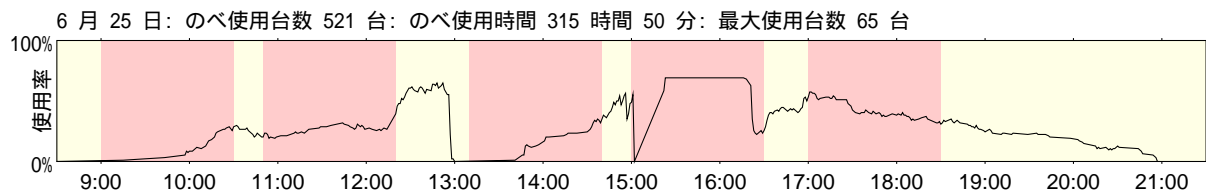
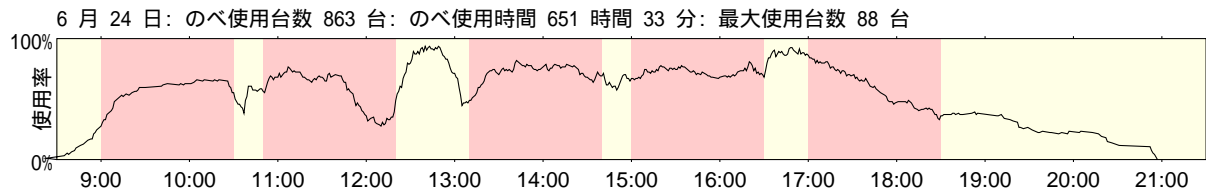
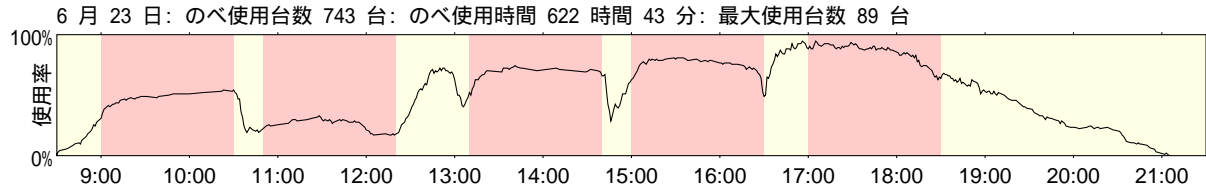


一日内の稼働率推移

1997 年度前期の典型的な週。

横軸は時刻、縦軸は演習室の計算機 (sheep1 ~ sheep94 の 94 台) の稼働率を示している。

グレイの部分は授業時間帯を示し、さらに の部分は演習室で情報活用基礎 / 概論の講義があったところをしめす。

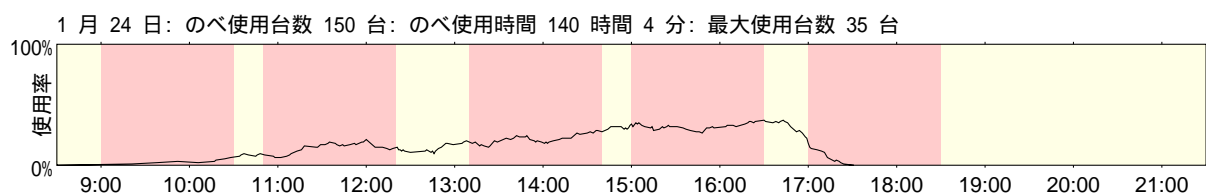
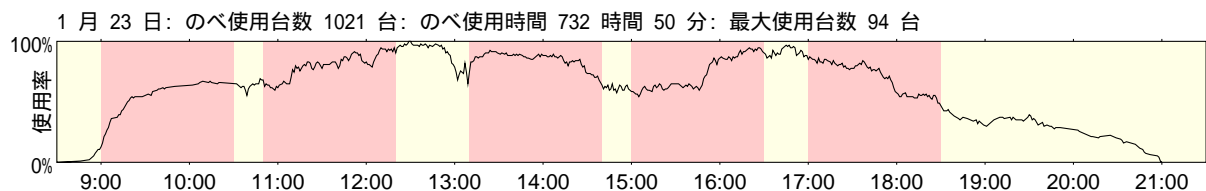
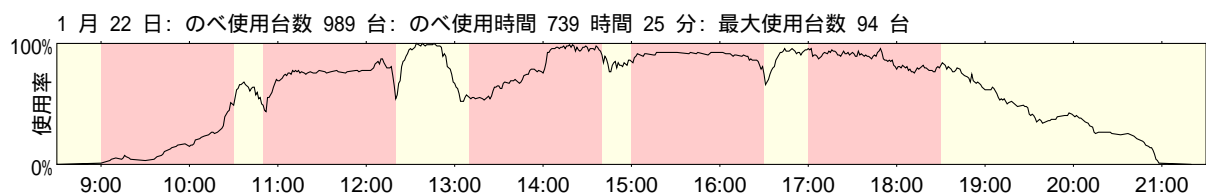
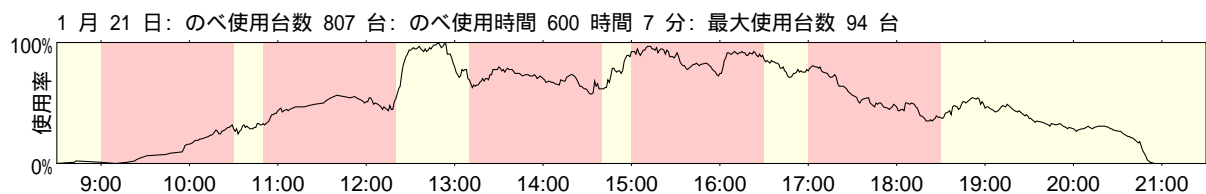
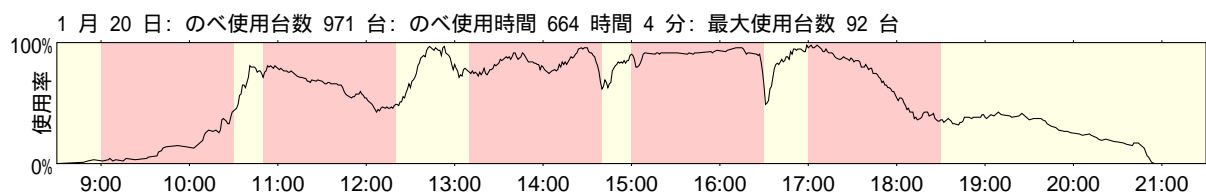
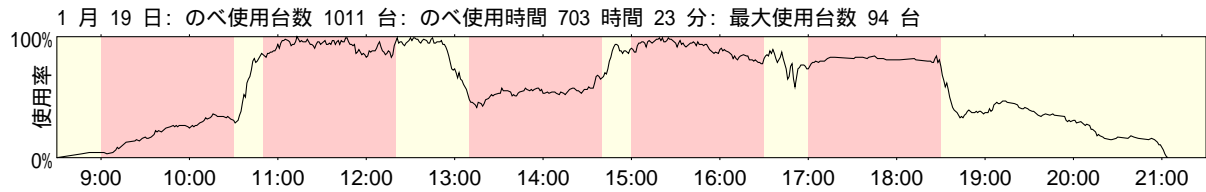


一日内の稼働率推移

1997 年度後期の典型的な週。

横軸は時刻、縦軸は演習室の計算機 (sheep1 ~ sheep94 の 94 台) の稼働率を示している。

グレイの部分は授業時間帯を示し、さらに の部分は演習室で情報活用基礎 / 概論の講義があったところをしめす。

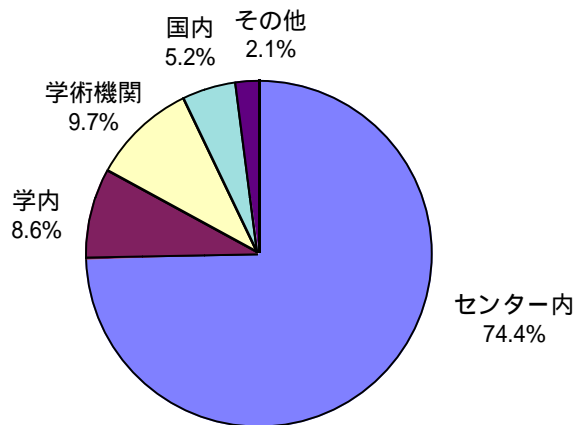


電子メールの利用状況 (1998年1月・2月の2ヶ月間)
 *以下の資料は電子メールサーバに残っていた1998/1/10 ~ 1998/2/28 までの転送記録を基にして作成しています。

2ヶ月間での電子メールの転送数は80,362件、転送容量は約391MB。ただし、この間に全ユーザへのお知らせを2回発信しているため、約6,000件を差し引く必要がある。

情報教育研究センターのユーザから発信されたメッセージの件数は41,167件。それを宛先ドメイン別に分けると右のようになる。

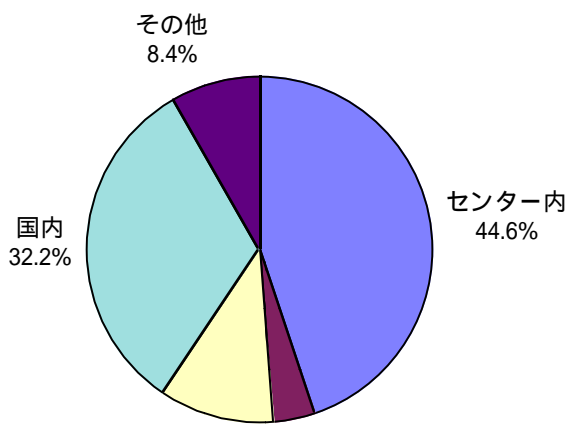
宛先	件数	容量
センター内へ	30613	163.5
学内へ	3559	50.6
学術機関へ	3988	10.5
国内へ	2123	5.8
その他へ	884	1.6
合計	41167	232.0



発信されたメールの送信先 (件数)

情報教育研究センターのユーザへと送信されたメッセージの件数は68,606件。それを発信元ドメイン別に分けると右のようになる。

送信元	件数	容量
センター内から	30613	163.5
学内から	2740	50.6
学術機関から	7440	10.7
国内から	22073	76.5
その他から	5740	24.1
合計	68606	325.4

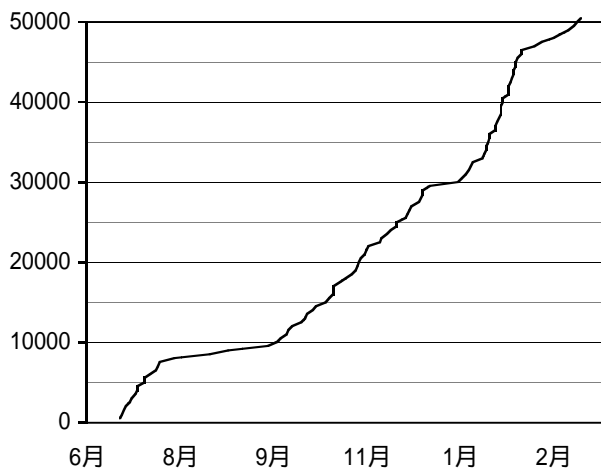


送られてきたメールの発信元 (件数)

プリンタ利用状況

以下はプリンタに残された出力記録ではなくて、プリンタ用紙の消費量を基にしている。1997/7/9以前の記録がないので、プラスアルファする必要がある。プリンタ出力には制限をつけていない。

数の縦軸は消費した用紙の枚数。横軸は日付だが、記されている月の位置は位置はいい加減。



PPC用紙の消費量