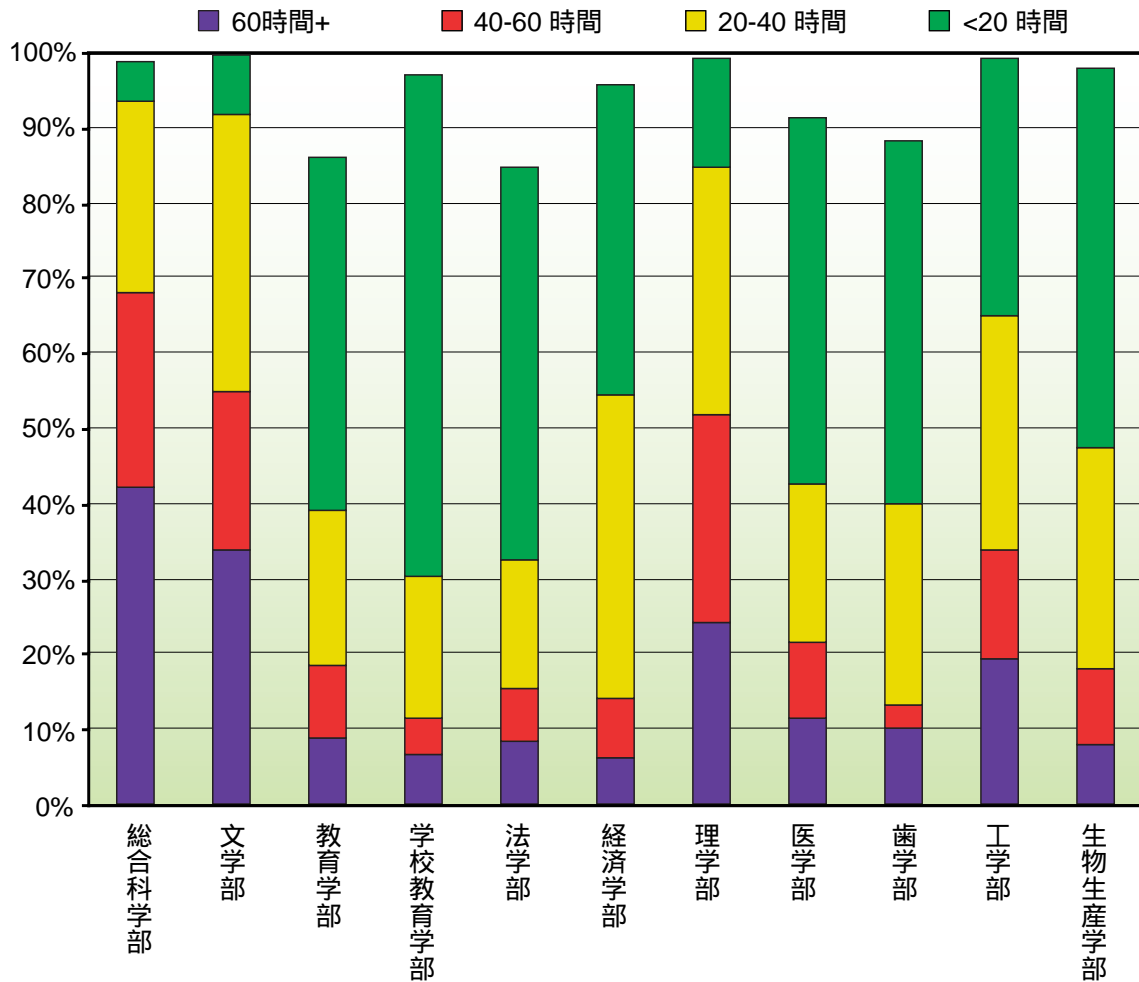


1998 年度広島大学情報教育研究センター利用状況

この資料は 1998 年 4 月～ 1999 年 2 月までの利用記録をもとに作成しました。

この一年間で、4,399 名が情報教育研究センターを利用しました。
そのうち 2,625 名が一年生で、これは東広島キャンパスの一年生の約 95 % にあたります。



1999 年 3 月 15 日

情報教育研究センター

1998 年度の利用状況

演習室でログインパネルからログインした回数、ログアウトまでの時間を元に作成。

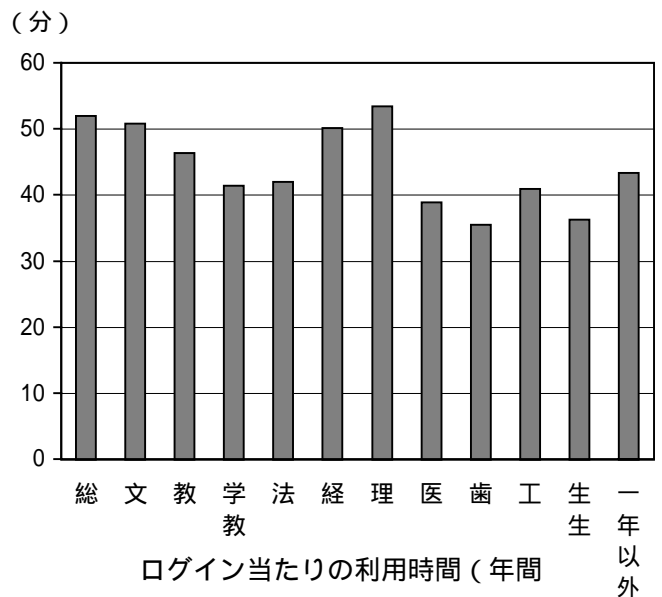
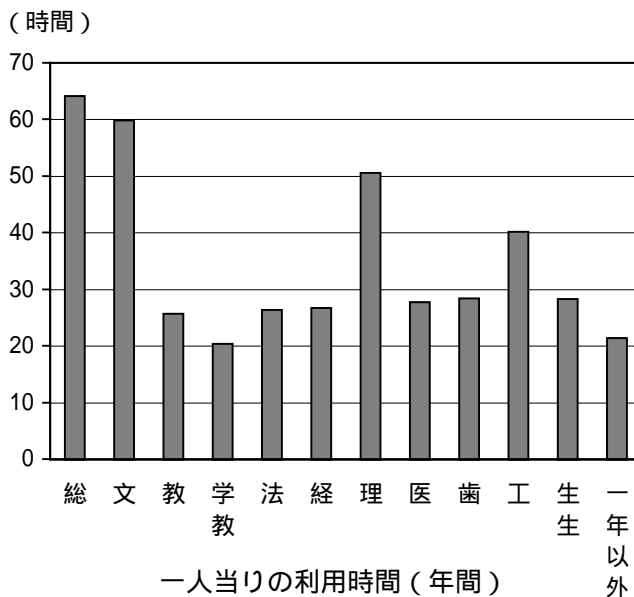
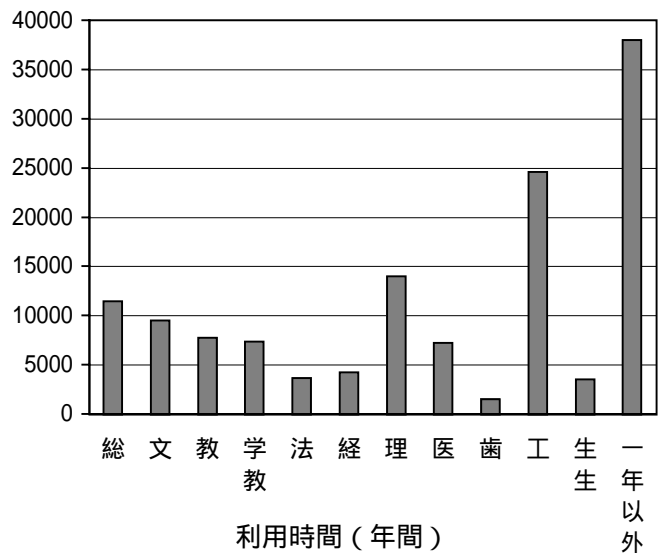
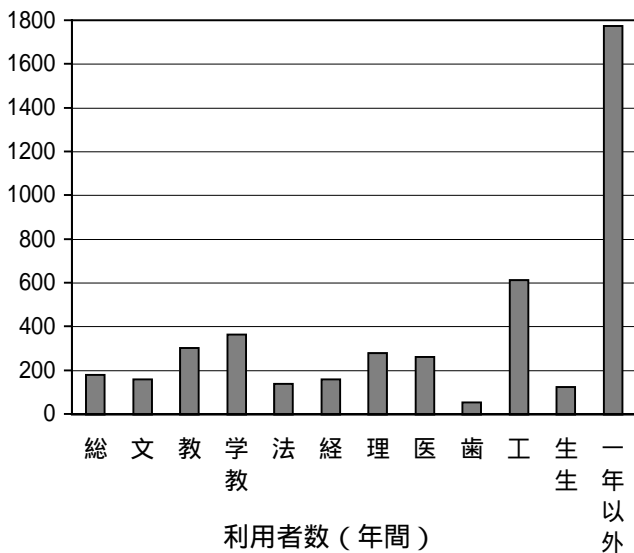
遠隔ログインは含まない。

注1：利用時間、T/N（一人当りの利用時間）の単位は時間。

注2：T/L（ログイン当たりの利用時間）の単位は分。

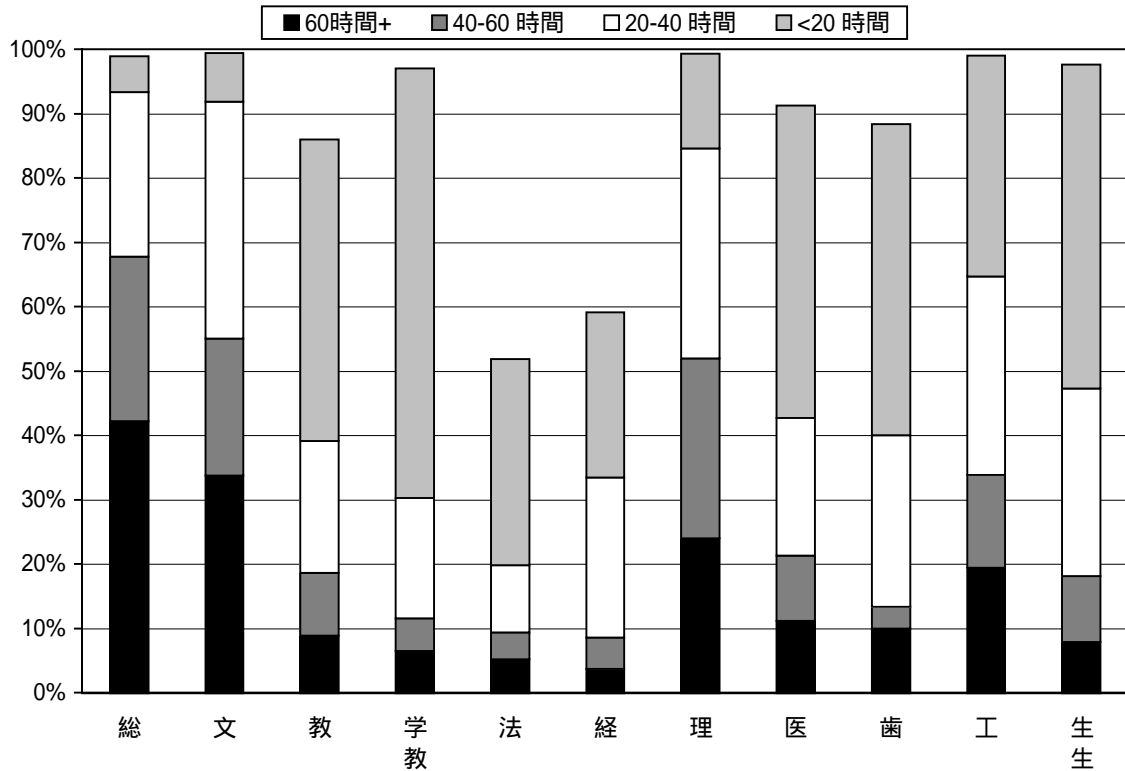
注3：一年以外の登録者数は1999年二月末時点での数。大学院生・教官も含む。

	登録者数		利用者数	利用回数	利用時間			
	R	N			L	T	N/R	L/N
総	180	178	13176	11420	0.99	74.02	64.16	52.00
文	160	159	11233	9508	0.99	70.65	59.80	50.79
教	350	301	10003	7726	0.86	33.23	25.67	46.34
学教	373	362	10653	7354	0.97	29.43	20.31	41.42
法	268	139	5220	3655	0.52	37.55	26.30	42.02
経	269	159	5083	4247	0.59	31.97	26.71	50.13
理	279	277	15721	13996	0.99	56.75	50.53	53.42
医	286	261	11188	7239	0.91	42.87	27.74	38.82
歯	60	53	2545	1504	0.88	48.02	28.38	35.46
工	618	612	36100	24592	0.99	58.99	40.18	40.87
生生	127	124	5790	3501	0.98	46.69	28.23	36.28
一年生合計	2970	2625	126712	94741	0.88	48.27	36.09	44.86
一年以外	2202	1774	52614	37974	0.81	29.66	21.41	43.30
合計	5172	4399	179326	132715	0.85	40.77	30.17	44.40

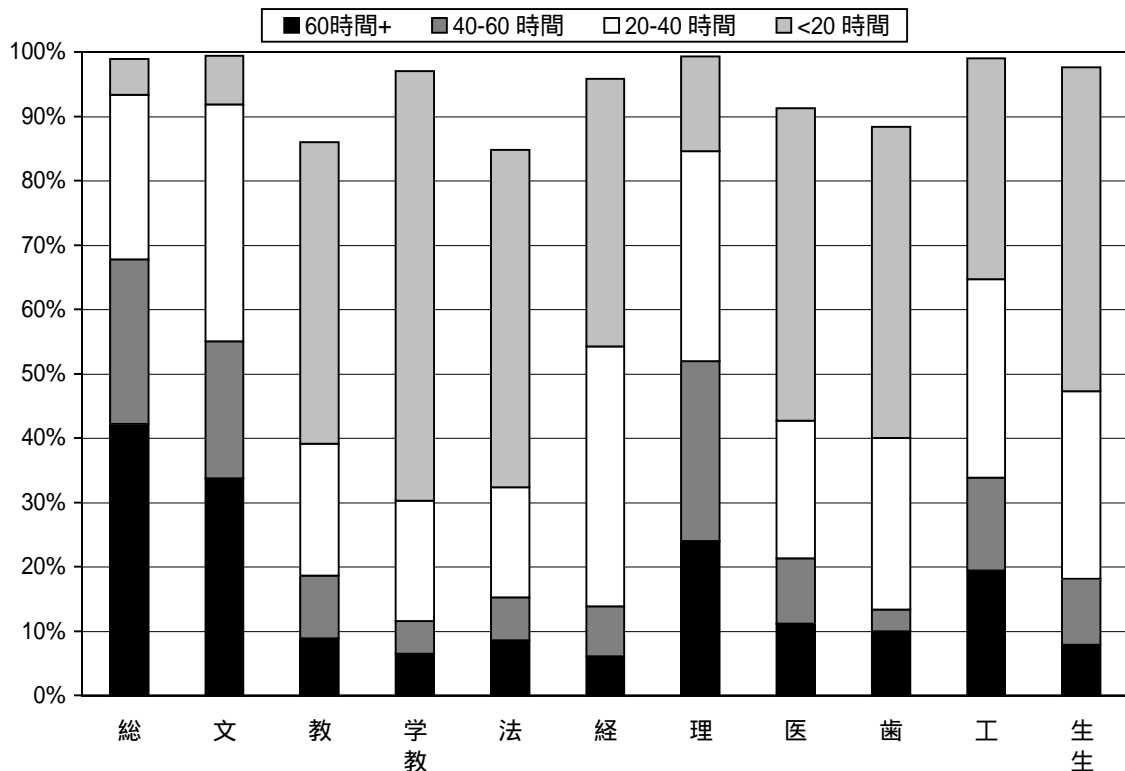


一年間に一度でもセンターの計算機を利用した一年生の割合

縦軸は、各学部的全登録者数に対するパーセンテージを示している。センターを利用したことのある学生を、年間を通した利用時間で4つのグループにわけて表示した。



法学部、経済学部が少ないのは、夜間主コースの学生を含んでいるため。これを除くと以下ようになる。ちなみに夜間主コースの学生でセンターを利用した者は法学部3名、経済学部2名の計5名。



月毎の利用状況(1)

演習室でログインパネルからログインした回数、ログアウトまでの時間を元に作成。

遠隔ログインは含まない。

注1：利用時間、T/N（一人当りの利用時間）の単位は時間。

注2：T/L（ログイン当たりの利用時間）の単位は分。

注3：二年以上の登録者数はその月の終わりの時点での数。大学院生・教官も含む。

1998年4月

	登録者数	利用者数	利用回数	利用時間	4月からの	N/R	L/N	T/N	T/L(*60)
	R	N	L	T	利用者数				
総	180	40	162	87.7	40	0.22			
文	160	95	733	484.7	95	0.59	7.72	5.10	39.68
教	350	81	326	218.6	81	0.23	4.02	2.70	40.23
学教	373	28	92	52.7	28	0.08	3.29	1.88	34.37
法	268	41	239	153.8	41	0.15	5.83	3.75	38.61
経	269	11	71	37.7	11	0.04			
理	279	187	1252	925.0	187	0.67	6.70	4.95	44.33
医	286	79	374	193.8	79	0.28	4.73	2.45	31.09
歯	60	31	171	67.6	31	0.52	5.52	2.18	23.72
工	618	427	3174	1831.6	427	0.69	7.43	4.29	34.62
生生	127	31	188	99.2	31	0.24	6.06	3.20	31.66
一年生合計	2970	1051	6782	4152.4	1051	0.35	6.45	3.95	36.74
一年以外	1555	936	5345	3524.8	936	0.60	5.71	3.77	39.57
合計	4525	1987	12127	7677.1	1987	0.44	6.10	3.86	37.98

1998年5月

	登録者数	利用者数	利用回数	利用時間	4月からの	N/R	L/N	T/N	T/L(*60)
	R	N	L	T	利用者数				
総	180	50	380	271.7	62	0.28	7.60	5.43	42.90
文	160	112	1094	983.6	117	0.70	9.77	8.78	53.95
教	350	62	325	218.8	99	0.18	5.24	3.53	40.39
学教	373	210	1273	937.4	217	0.56	6.06	4.46	44.18
法	268	72	530	384.6	80	0.27	7.36	5.34	43.54
経	269	25	193	147.0	29	0.09	7.72	5.88	45.70
理	279	192	1555	1538.7	203	0.69	8.10	8.01	59.37
医	286	128	696	417.9	142	0.45	5.44	3.26	36.03
歯	60	42	379	218.3	47	0.70	9.02	5.20	34.56
工	618	535	5308	4126.4	548	0.87	9.92	7.71	46.64
生生	127	43	267	160.9	53	0.34	6.21	3.74	36.16
一年生合計	2970	1471	12000	9405.3	1597	0.50	8.16	6.39	47.03
一年以外	1691	1002	6343	4455.8	1176	0.59	6.33	4.45	42.15
合計	4661	2473	18343	13861	2773	0.53	7.42	5.60	45.34

1998年6月

	登録者数	利用者数	利用回数	利用時間	4月からの	N/R	L/N	T/N	T/L(*60)
	R	N	L	T	利用者数				
総	180	80	782	533.9	96	0.44	9.78	6.67	40.96
文	160	121	1519	1320.0	133	0.76	12.55	10.91	52.14
教	350	91	721	452.2	133	0.26	7.92	4.97	37.63
学教	373	311	2334	1699.8	349	0.83	7.50	5.47	43.70
法	268	93	703	457.0	105	0.35	7.56	4.91	39.00
経	269	41	247	168.7	51	0.15	6.02	4.11	40.98
理	279	201	2445	2562.6	214	0.72	12.16	12.75	62.89
医	286	154	1234	795.2	186	0.54	8.01	5.16	38.66
歯	60	47	633	386.9	51	0.78	13.47	8.23	36.67
工	618	588	7200	5765.8	609	0.95	12.24	9.81	48.05
生生	127	86	771	422.7	93	0.68	8.97	4.92	32.89
一年生合計	2970	1813	18589	14564.7	2020	0.61	10.25	8.03	47.01
一年以外	1783	960	6356	4602.7	1294	0.54	6.62	4.79	43.45
合計	4753	2773	24945	19167.4	3314	0.58	9.00	6.91	46.10

月毎の利用状況 (2)

演習室でログインパネルからログインした回数、ログアウトまでの時間を元に作成。
遠隔ログインは含まない。

注1：利用時間、T/N（一人当りの利用時間）の単位は時間。

注2：T/L（ログイン当たりの利用時間）の単位は分。

注3：二年以上の登録者数はその月の終わりの時点での数。大学院生・教官も含む。

1998年7月

	登録者数	利用者数	利用回数	利用時間	4月からの	N/R	L/N	T/N	T/L(*60)
	R	N	L	T	利用者数				
総	180	94	1065	680.7	115	0.52	11.33	7.24	38.35
文	160	115	1432	1278.5	134	0.72	12.45	11.12	53.57
教	350	117	924	577.8	162	0.33	7.90	4.94	37.52
学教	373	268	2152	1455.1	358	0.72	8.03	5.43	40.57
法	268	86	804	539.3	114	0.32	9.35	6.27	40.25
経	269	38	242	152.8	61	0.14	6.37	4.02	37.88
理	279	192	1937	1797.9	216	0.69	10.09	9.36	55.69
医	286	183	1685	1102.5	219	0.64	9.21	6.02	39.26
歯	60	42	393	237.8	52	0.70	9.36	5.66	36.31
工	618	552	6886	5107.5	610	0.89	12.47	9.25	44.50
生生	127	91	896	420.0	105	0.72	9.85	4.62	28.13
一年生合計	2970	1778	18416	13350.0	2146	0.60	10.36	7.51	43.49
一年以外	1842	1014	6714	4849.4	1410	0.55	6.62	4.78	43.34
合計	4812	2792	25130	18199.3	3556	0.58	9.00	6.52	43.45

1998年8月

	登録者数	利用者数	利用回数	利用時間	4月からの	N/R	L/N	T/N	T/L(*60)
	R	N	L	T	利用者数				
総	180	35	120	87.8	116	0.19	3.43	2.51	43.90
文	160	39	106	108.7	134	0.24	2.72	2.79	61.53
教	350	40	120	86.3	164	0.11	3.00	2.16	43.15
学教	373	49	117	81.0	358	0.13	2.39	1.65	41.54
法	268	26	55	48.0	114	0.10	2.12	1.85	52.36
経	269	8	18	23.8	65	0.03	2.25	2.98	79.33
理	279	40	126	99.6	217	0.14	3.15	2.49	47.43
医	286	54	140	115.8	222	0.19	2.59	2.14	49.63
歯	60	9	27	25.7	52	0.15	3.00	2.86	57.11
工	618	114	305	244.3	610	0.18	2.68	2.14	48.06
生生	127	23	63	28.9	105	0.18	2.74	1.26	27.52
一年生合計	2970	437	1197	949.9	2157	0.15	2.74	2.17	47.61
一年以外	1860	513	1672	1241.7	1442	0.28	3.26	2.42	44.56
合計	4830	950	2869	2191.6	3599	0.20	3.02	2.31	45.83

1998年9月

	登録者数	利用者数	利用回数	利用時間	4月からの	N/R	L/N	T/N	T/L(*60)
	R	N	L	T	利用者数				
総	180	45	169	154.4	117	0.25	3.76	3.43	54.82
文	160	54	147	173.0	134	0.34	2.72	3.20	70.61
教	350	44	145	139.4	167	0.13	3.30	3.17	57.68
学教	373	64	133	111.6	358	0.17	2.08	1.74	50.35
法	268	28	70	63.4	114	0.10	2.50	2.26	54.34
経	269	6	9	7.8	65	0.02	1.50	1.30	52.00
理	279	53	182	203.0	217	0.19	3.43	3.83	66.92
医	286	51	147	121.1	222	0.18	2.88	2.37	49.43
歯	60	10	46	31.3	52	0.17	4.60	3.13	40.83
工	618	138	360	282.0	610	0.22	2.61	2.04	47.00
生生	127	22	81	59.3	105	0.17	3.68	2.70	43.93
一年生合計	2970	515	1489	1346.1	2161	0.17	2.89	2.61	54.24
一年以外	1876	516	1858	1359.4	1461	0.28	3.60	2.63	43.90
合計	4846	1031	3347	2705.5	3622	0.21	3.25	2.62	48.50

月毎の利用状況 (3)

演習室でログインパネルからログインした回数、ログアウトまでの時間を元に作成。

遠隔ログインは含まない。

注1：利用時間、T/N（一人当りの利用時間）の単位は時間。

注2：T/L（ログイン当たりの利用時間）の単位は分。

注3：二年以上の登録者数はその月の終わりの時点での数。大学院生・教官も含む。

1998年10月

	登録者数	利用者数	利用回数	利用時間	4月からの	N/R	L/N	T/N	T/L(*60)
	R	N	L	T	利用者数				
総	180	175	2554	2127.4	177	0.97	14.59	12.16	49.98
文	160	148	2033	1537.3	159	0.93	13.74	10.39	45.37
教	350	205	1663	1127.0	245	0.59	8.11	5.50	40.66
学教	373	222	1452	900.0	361	0.60	6.54	4.05	37.19
法	268	106	792	479.6	130	0.40	7.47	4.52	36.33
経	269	154	996	686.6	156	0.57	6.47	4.46	41.36
理	279	225	2075	1508.0	275	0.81	9.22	6.70	43.60
医	286	189	1780	1083.8	242	0.66	9.42	5.73	36.53
歯	60	38	302	179.9	52	0.63	7.95	4.73	35.74
工	618	426	3407	1929.6	612	0.69	8.00	4.53	33.98
生生	127	115	987	628.4	122	0.91	8.58	5.46	38.20
一年生合計	2970	2003	18041	12187.6	2531	0.67	9.01	6.08	40.53
一年以外	2067	951	6079	3860.8	1545	0.46	6.39	4.06	38.11
合計	5037	2954	24120	16048.5	4076	0.59	8.17	5.43	39.92

1998年11月

	登録者数	利用者数	利用回数	利用時間	4月からの	N/R	L/N	T/N	T/L(*60)
	R	N	L	T	利用者数				
総	180	175	2400	2325.3	178	0.97	13.71	13.29	58.13
文	160	141	1237	1040.2	159	0.88	8.77	7.38	50.45
教	350	233	1710	1519.0	286	0.67	7.34	6.52	53.30
学教	373	179	807	494.2	361	0.48	4.51	2.76	36.74
法	268	82	556	380.9	133	0.31	6.78	4.65	41.10
経	269	154	1047	874.4	159	0.57	6.80	5.68	50.11
理	279	212	1743	1508.9	276	0.76	8.22	7.12	51.94
医	286	193	1455	986.6	252	0.67	7.54	5.11	40.68
歯	60	29	174	97.0	52	0.48	6.00	3.34	33.45
工	618	398	2849	1620.4	612	0.64	7.16	4.07	34.13
生生	127	88	493	310.4	122	0.69	5.60	3.53	37.78
一年生合計	2970	1884	14471	11157.4	2590	0.63	7.68	5.92	46.26
一年以外	2093	961	4810	3909.1	1672	0.46	5.01	4.07	48.76
合計	5063	2845	19281	15066.4	4262	0.56	6.78	5.30	46.88

1998年12月

	登録者数	利用者数	利用回数	利用時間	4月からの	N/R	L/N	T/N	T/L(*60)
	R	N	L	T	利用者数				
総	180	171	2302	2399.3	178	0.95	13.46	14.03	62.54
文	160	132	1080	908.7	159	0.83	8.18	6.88	50.48
教	350	223	1698	1411.2	297	0.64	7.61	6.33	49.87
学教	373	189	911	586.3	361	0.51	4.82	3.10	38.61
法	268	85	539	424.5	135	0.32	6.34	4.99	47.25
経	269	147	983	860.1	159	0.55	6.69	5.85	52.50
理	279	212	1560	1422.7	277	0.76	7.36	6.71	54.72
医	286	185	1622	1143.1	259	0.65	8.77	6.18	42.28
歯	60	29	166	106.5	52	0.48	5.72	3.67	38.49
工	618	379	2618	1446.1	612	0.61	6.91	3.82	33.14
生生	127	94	634	383.6	124	0.74	6.74	4.08	36.30
一年生合計	2970	1846	14113	11092.2	2613	0.62	7.65	6.01	47.16
一年以外	2123	877	5000	3797.2	1718	0.41	5.70	4.33	45.57
合計	5093	2723	19113	14889.4	4331	0.53	7.02	5.47	46.74

月毎の利用状況 (4)

演習室でログインパネルからログインした回数、ログアウトまでの時間を元に作成。
遠隔ログインは含まない。

注1：利用時間、T/N（一人当りの利用時間）の単位は時間。

注2：T/L（ログイン当たりの利用時間）の単位は分。

注3：二年以上の登録者数はその月の終わりの時点での数。大学院生・教官も含む。

1999年1月

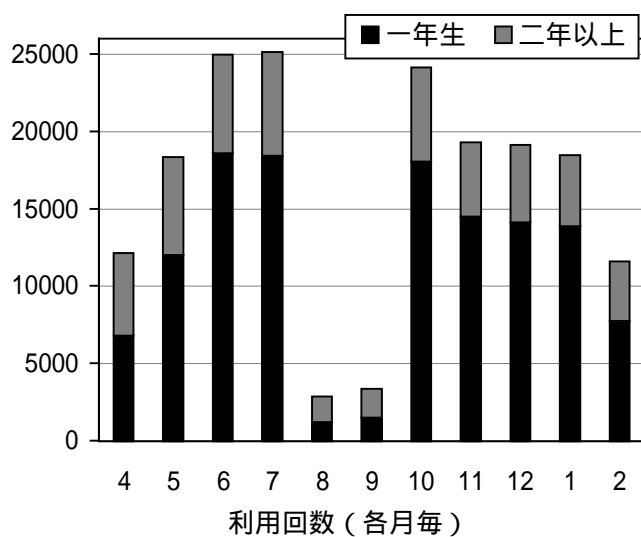
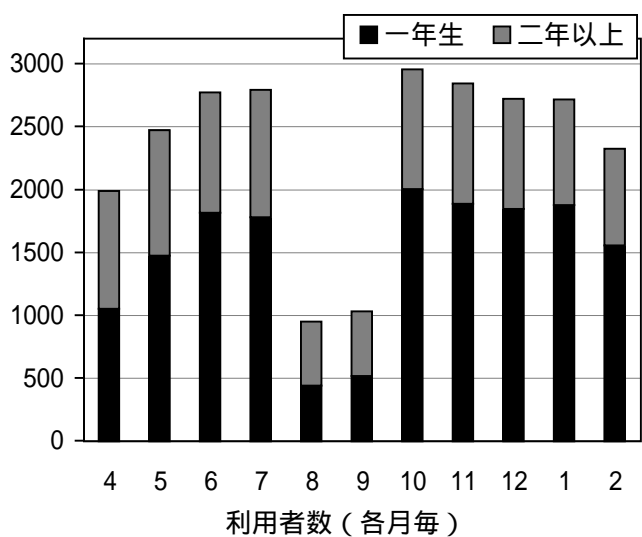
	登録者数	利用者数	利用回数	利用時間	4月からの	N/R	L/N	T/N	T/L(*60)
	R	N	L	T	利用者数				
総	180	174	2147	1987.6	178	0.97	12.34	11.42	55.55
文	160	140	1131	1021.7	159	0.88	8.08	7.30	54.20
教	350	217	1587	1419.9	299	0.62	7.31	6.54	53.68
学教	373	190	845	582.4	361	0.51	4.45	3.07	41.35
法	268	88	612	487.4	138	0.33	6.95	5.54	47.78
経	269	140	791	767.7	159	0.52	5.65	5.48	58.23
理	279	213	1937	1694.8	277	0.76	9.09	7.96	52.50
医	286	197	1333	880.8	261	0.69	6.77	4.47	39.65
歯	60	31	152	95.6	53	0.52	4.90	3.08	37.74
工	618	380	2378	1321.0	612	0.61	6.26	3.48	33.33
生生	127	104	961	727.7	124	0.82	9.24	7.00	45.43
一年生合計	2970	1874	13874	10986.6	2621	0.63	7.40	5.86	47.51
一年以外	2149	841	4572	3425.9	1751	0.39	5.44	4.07	44.96
合計	5119	2715	18446	14412.5	4372	0.53	6.79	5.31	46.88

1999年2月

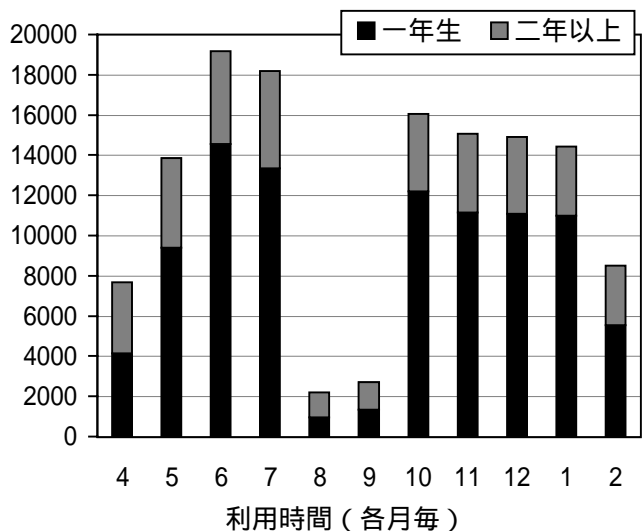
	登録者数	利用者数	利用回数	利用時間	4月からの	N/R	L/N	T/N	T/L(*60)
	R	N	L	T	利用者数				
総	180	151	1095	764.2	178	0.84	7.25	5.06	41.87
文	160	122	721	652.1	159	0.76	5.91	5.35	54.27
教	350	177	784	555.6	301	0.51	4.43	3.14	42.52
学教	373	169	537	453.1	362	0.45	3.18	2.68	50.63
法	268	66	320	236.8	139	0.25	4.85	3.59	44.40
経	269	118	486	520.1	159	0.44	4.12	4.41	64.21
理	279	170	909	735.0	277	0.61	5.35	4.32	48.51
医	286	154	722	398.5	261	0.54	4.69	2.59	33.12
歯	60	22	102	57.5	53	0.37	4.64	2.61	33.82
工	618	324	1615	917.1	612	0.52	4.98	2.83	34.07
生生	127	79	449	259.4	124	0.62	5.68	3.28	34.66
一年生合計	2970	1552	7740	5549.4	2625	0.52	4.99	3.58	43.02
一年以外	2202	770	3865	2947.0	1774	0.35	5.02	3.83	45.75
合計	5172	2322	11605	8496.5	4399	0.45	5.00	3.66	43.93

各月毎の利用状況

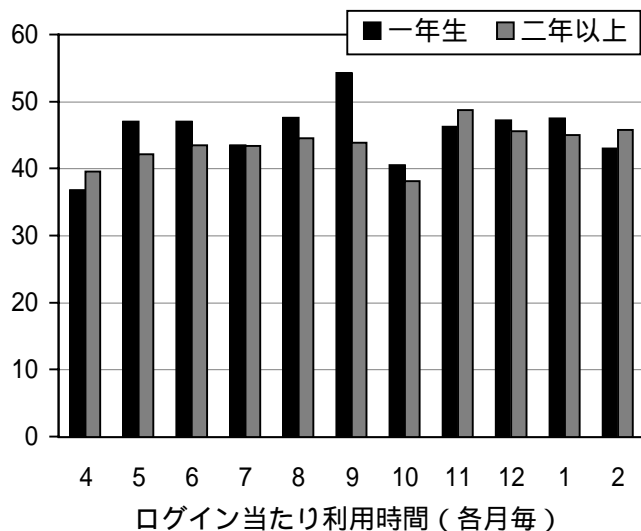
数値データは<http://www.riise.hiroshima-u.ac.jp/~sumi/stat/table> にあります。



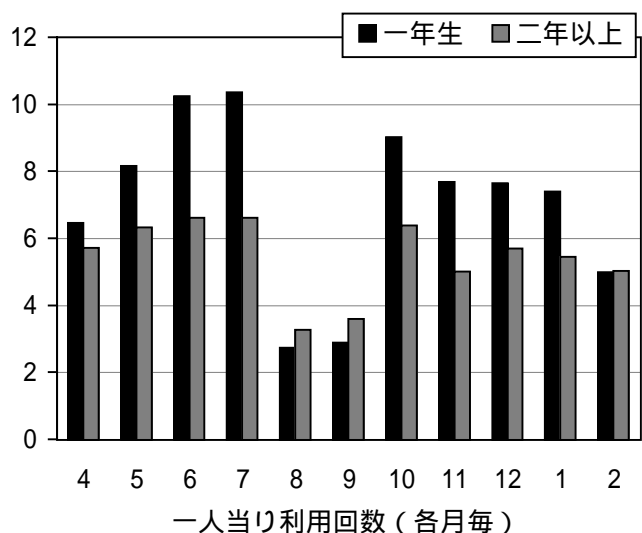
(時間)



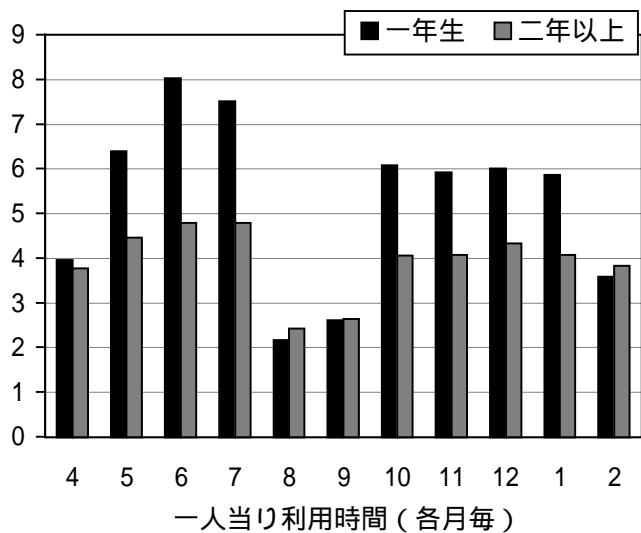
(分)



(時間)



(時間)

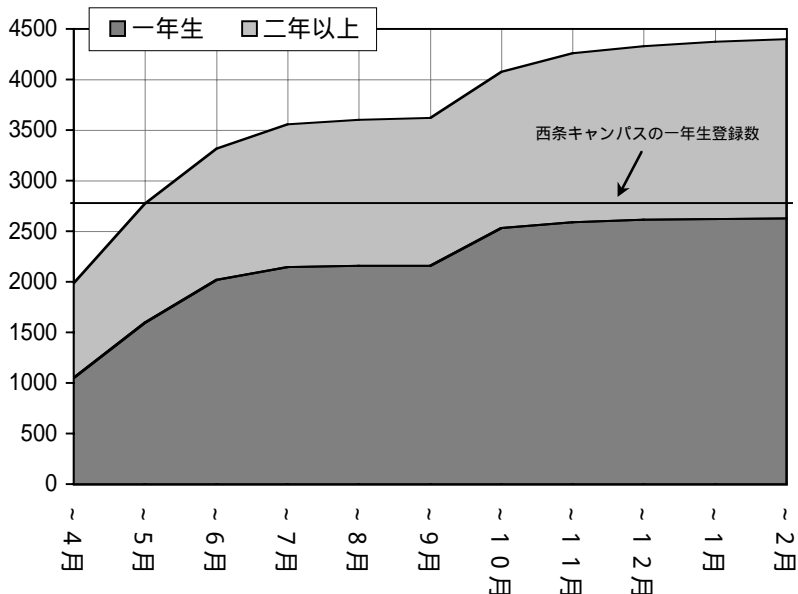


4月からの実利用者数の推移

4月始めから各月末までの間に何人の学生がセンターの計算機を利用したかを表したものの。

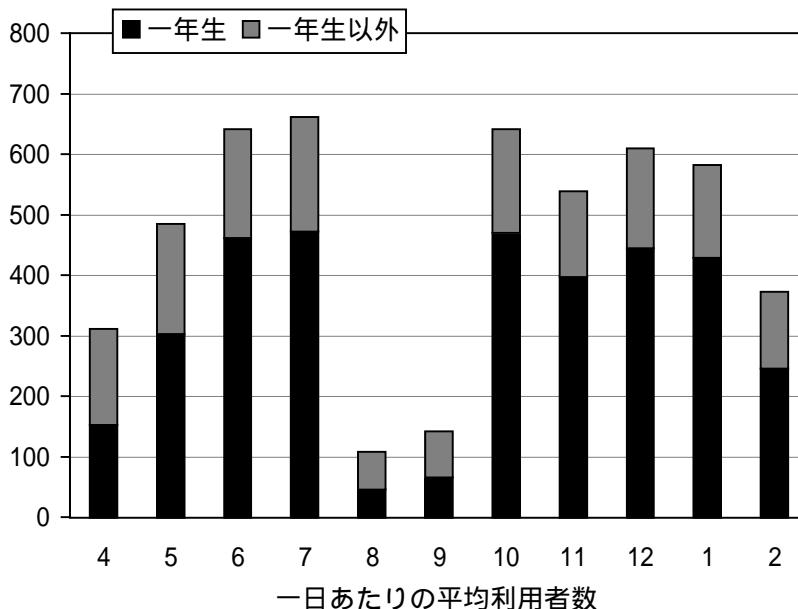
1998年2月末までに、2,625名の一年生がセンターを利用している。

法経夜間主コースを除いた登録者数は2,763名であり、東広島キャンパスの一年生の約95%が何らかの形でセンターの計算機を利用したことになる。



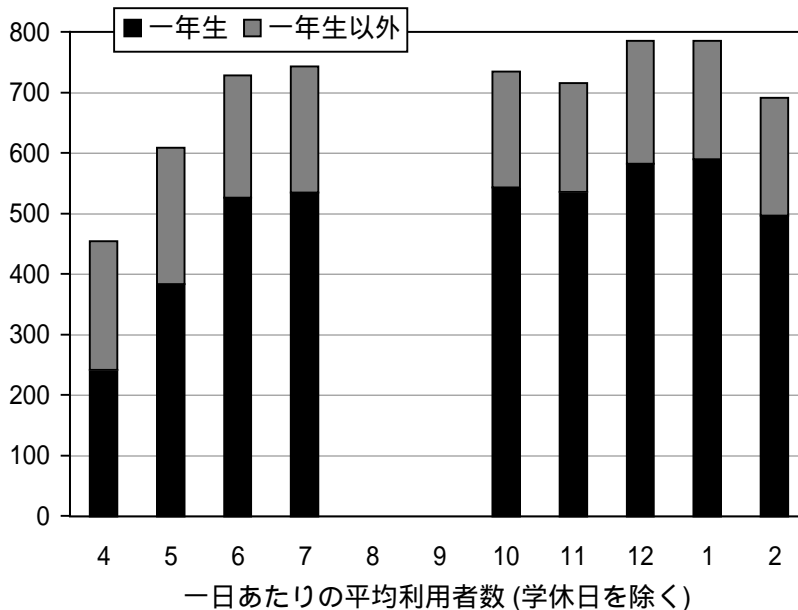
一日当たりの平均実利用者数

上の図は4月からの累積だが、各月毎に一日あたり平均何人の利用者があるかを見ると、右のようになる。11月以降は毎土曜も開館するようになった。



一日当たりの平均実利用者数 (学休日除く)

上の統計から、土曜、夏休みなどの学休日を除くと、右のようになる。

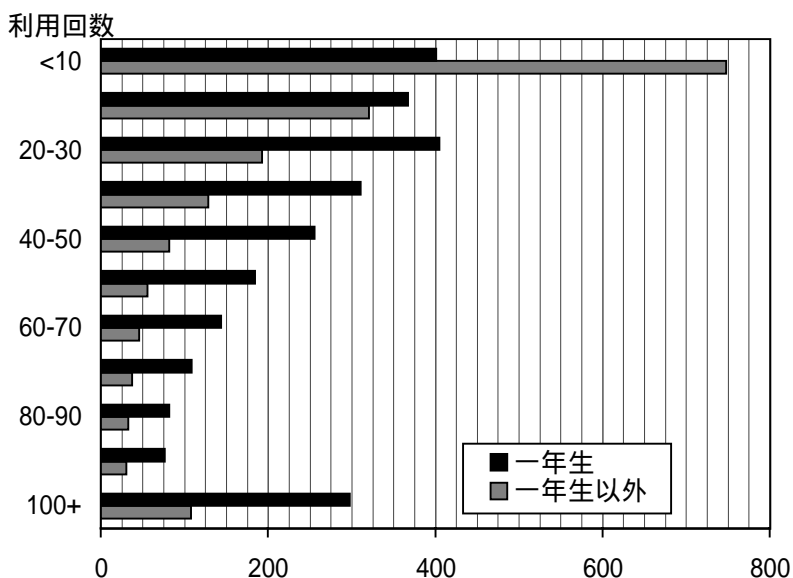


年間利用回数の分布

一年生の平均利用回数は 48 回、一年生以上では 30 回。

もっとも多い者で 663 回ログインしていた。

一度しかログインしていない者は 292 名（うち一年生 58 名）

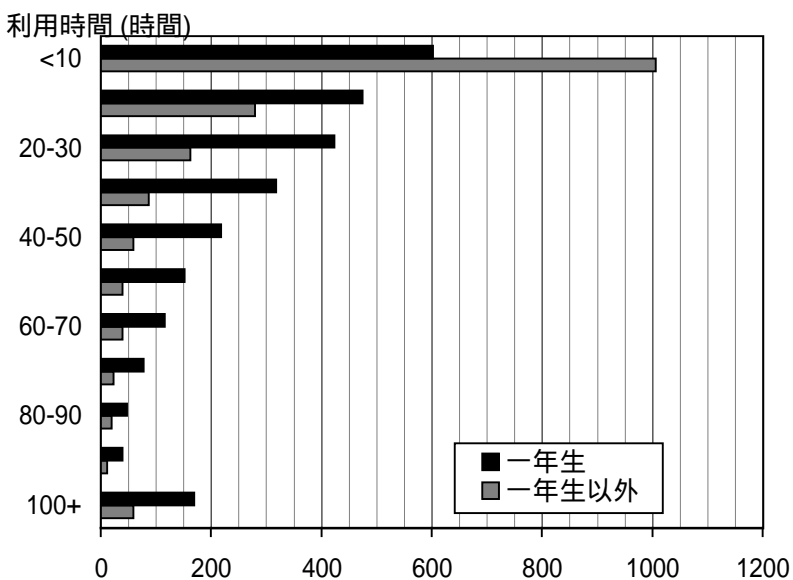


年間利用時間の分布

一年生の平均利用時間は36 時間、一年生以上では 21 時間。

もっとも多い者で 909 時間使用していた。

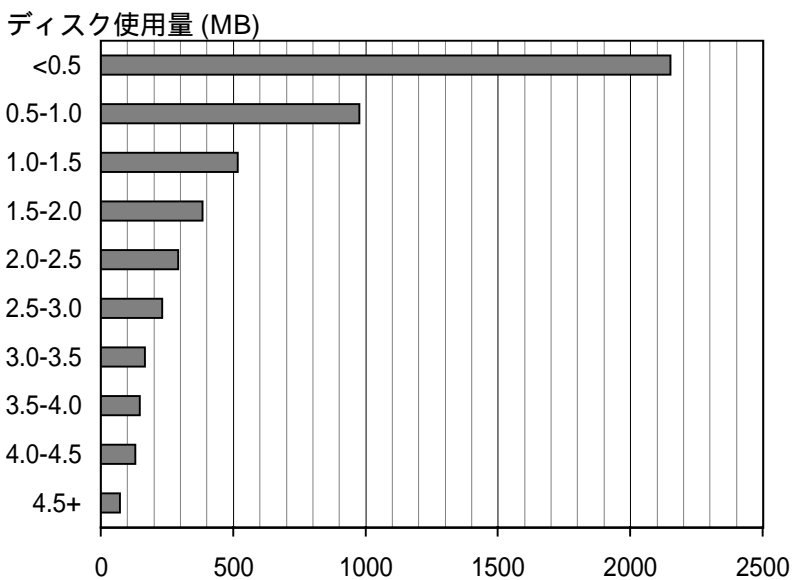
利用時間が一時間以内の者は 292 名（うち一年生 67 名）



ディスク使用量の分布

現在 quota システムを利用して、学生に 5 MB のディスク使用量制限を設けている。

学生のホームディレクトリに約 25 GB のハードディスクを割り当てていて、現在その 30% 程を使用している。

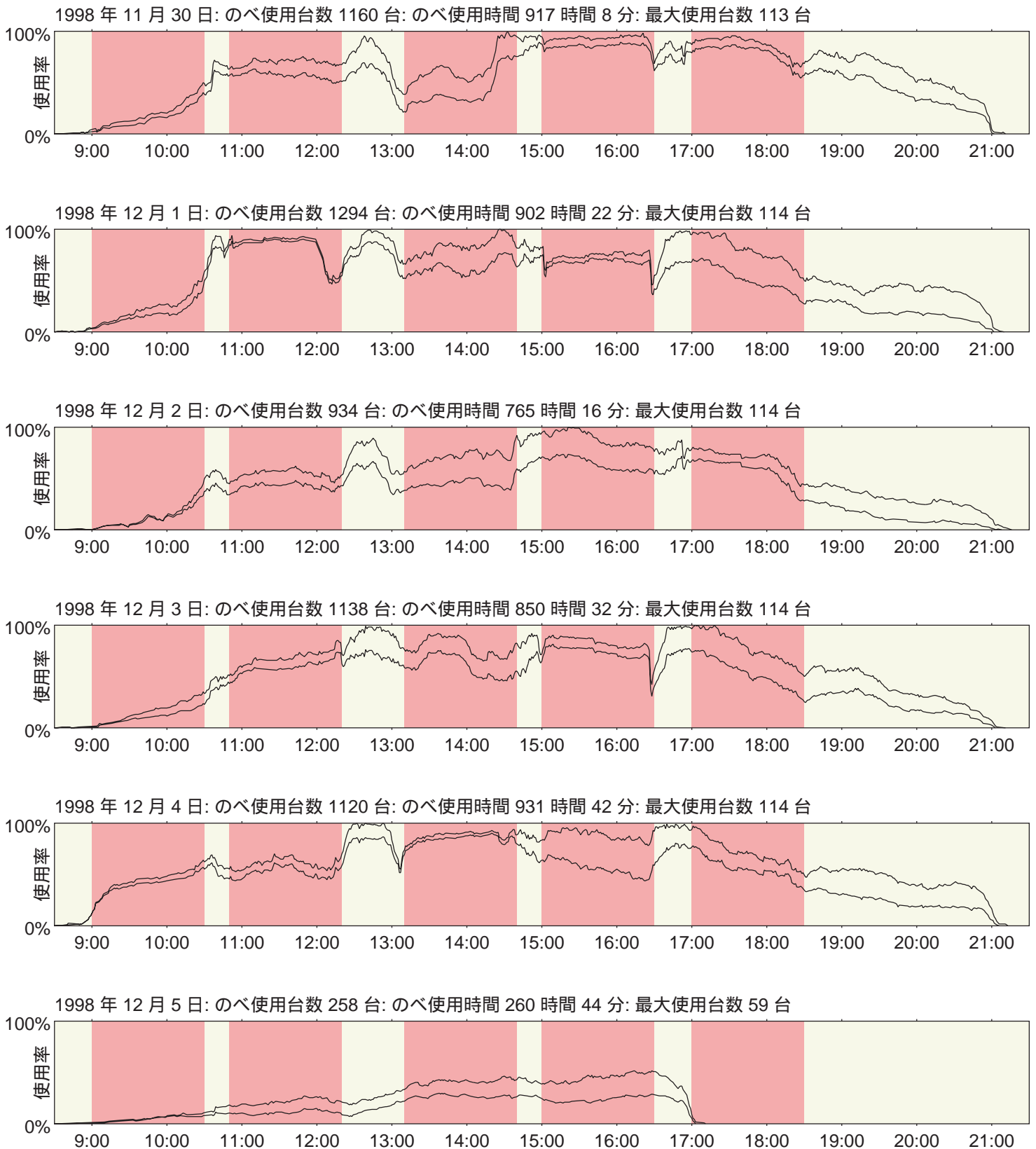


一日内の稼働率推移

1998 年度後期の典型的な週。

横軸は時刻、縦軸は演習室の計算機 (sheep1 ~ sheep114 の 114 台) の稼働率を示している。

グレイの部分は授業時間帯を示し、さらに の部分は演習室で情報活用基礎 / 概論の講義があったところをしめす。

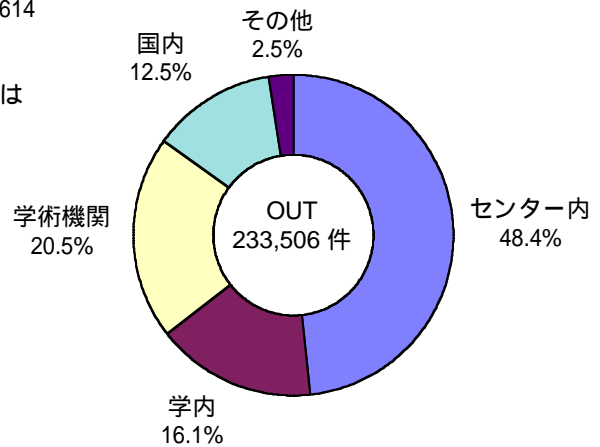


電子メールの利用状況 (1998年4月・1999年2月の11ヶ月間)

11ヶ月間での電子メールの転送数は566,424件、転送容量は約4,614MB。

情報教育研究センターのユーザから発信されたメッセージの件数は233,506件。それを宛先ドメイン別に分けると右のようになる。

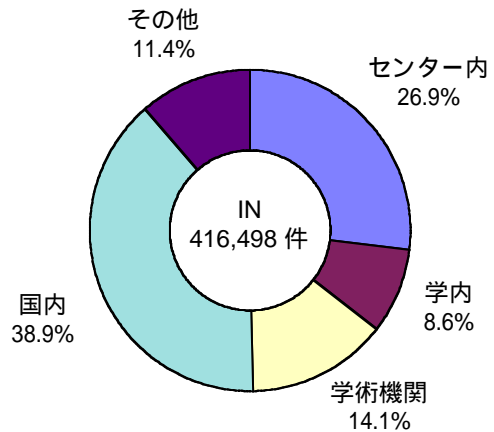
宛先	件数	容量
センター内へ	113,027	1108.5
学内へ	37,643	301.8
学術機関へ	47,899	163.0
国内へ	29,087	567.4
その他へ	5,850	632.0
合計	233,506	2772.6



発信されたメールの送信先 (件数)

情報教育研究センターのユーザへと送信されたメッセージの件数は419,498件。それを発信元ドメイン別に分けると右のようになる。

送信元	件数	容量
センター内から	113,027	1108.5
学内から	36,167	162.1
学術機関から	59,310	355.9
国内から	163,340	794.9
その他から	47,654	371.5
合計	419,498	2792.8



送られてきたメールの発信元 (件数)

プリンタ利用状況

右はプリンタに残された出力記録ではなくて、プリンタ用紙の消費量を基にしている。プリンタ出力には制限をつけていない。

