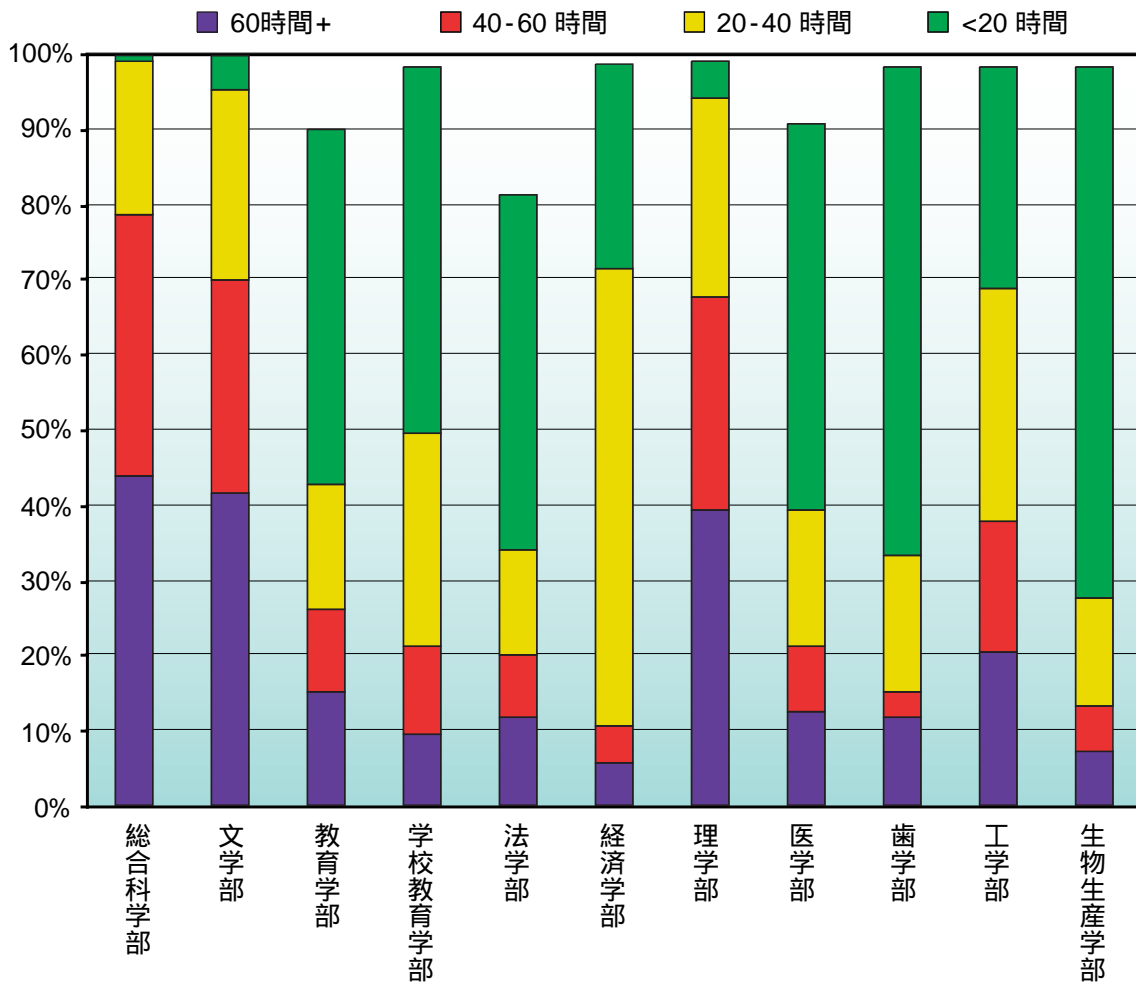


1999 年度広島大学情報教育研究センター利用状況

この資料は 1999 年 4 月～ 2000 年 3 月までの利用記録をもとに作成しました。

この一年間で、4,675 名が情報教育研究センターを利用しました。
そのうち 2,570 名が一年生で、これは東広島キャンパスの一年生の約 93 % にあたります。



2000 年 10 月 12 日

情報教育研究センター

1999 年度の利用状況

演習室でログインパネルからログインした回数、ログアウトまでの時間を元に作成。

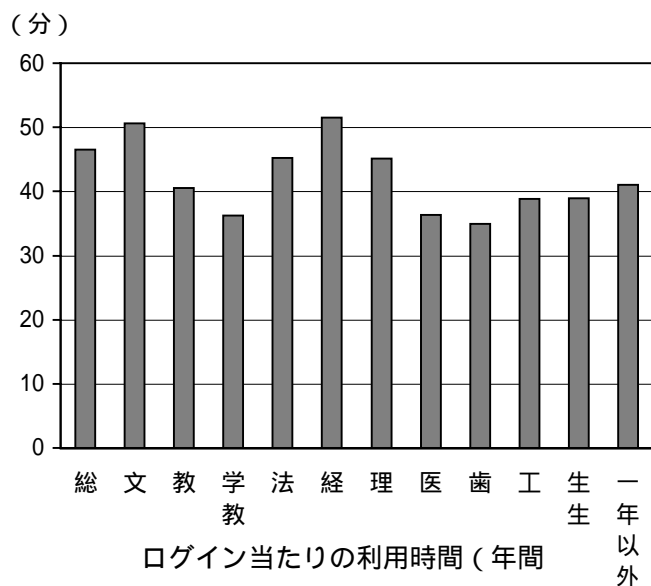
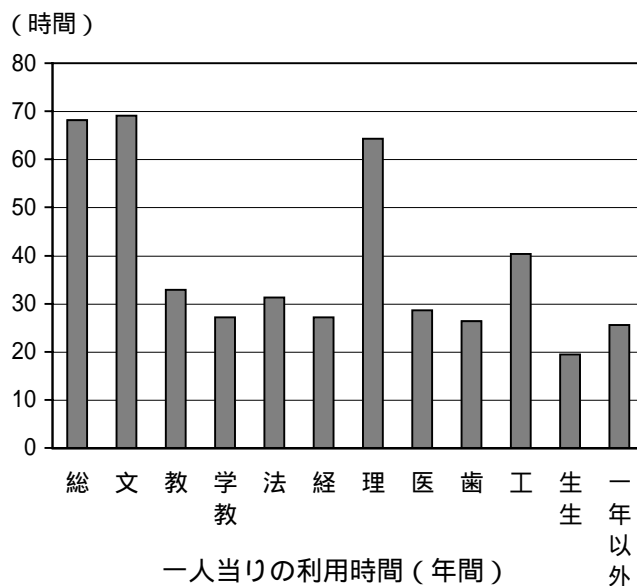
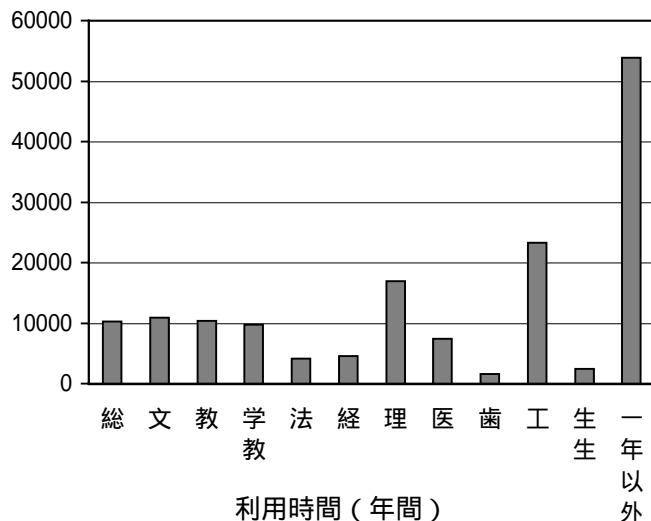
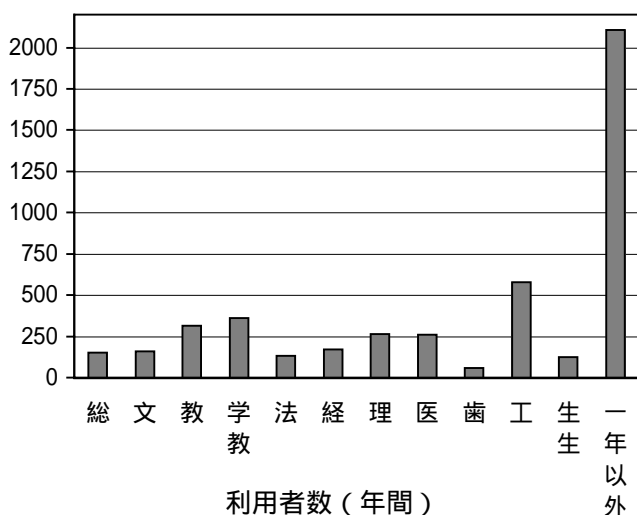
遠隔ログインは含まない。

注1：利用時間、T/N（一人当りの利用時間）の単位は時間。

注2：T/L（ログイン当たりの利用時間）の単位は分。

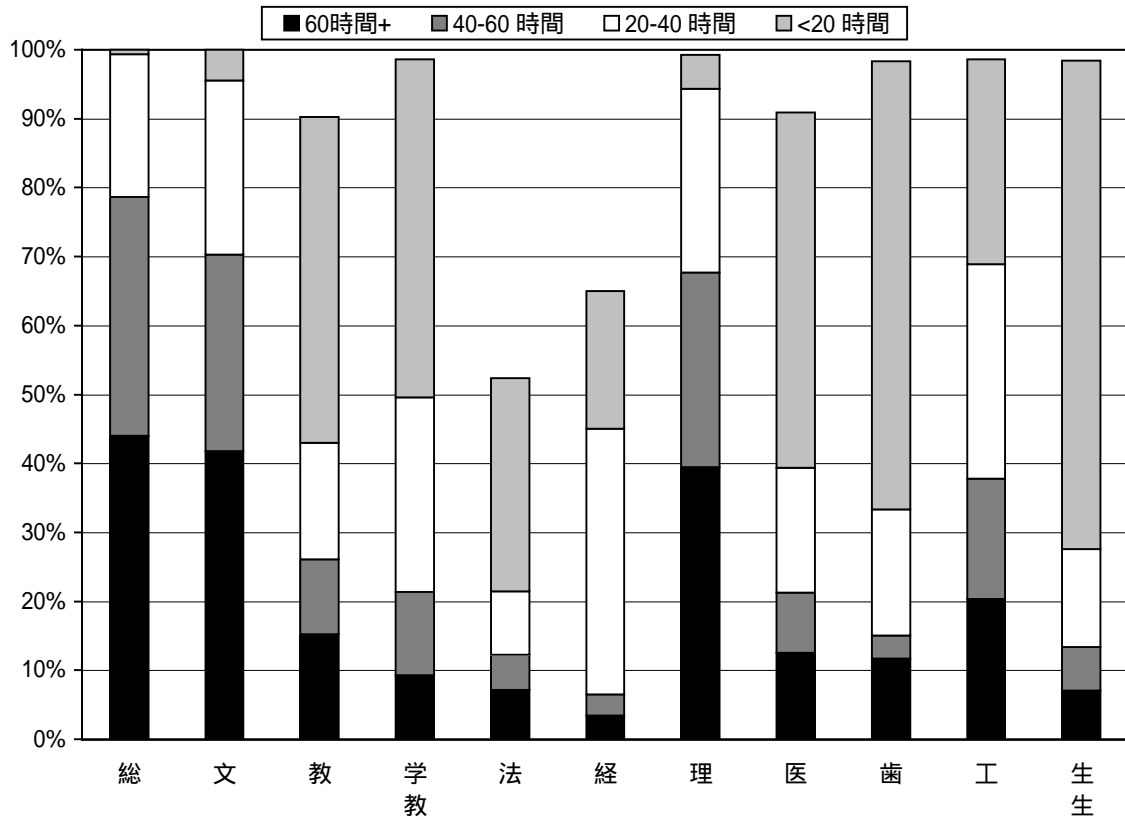
注3：一年以外の登録者数は2000年三月末時点での数。大学院生・教官も含む。

	登録者数		利用者数		利用回数		利用時間	
	R	N	L	T	N/R	L/N	T/N	T/L(*60)
総	150	150	13191	10232	1.00	87.94	68.22	46.54
又	158	158	12936	10913	1.00	81.87	69.07	50.62
教	349	315	15352	10374	0.90	48.74	32.93	40.55
学教	365	360	16142	9760	0.99	44.84	27.11	36.28
法	252	132	5488	4133	0.52	41.58	31.31	45.18
経	260	169	5348	4593	0.65	31.64	27.18	51.53
理	266	264	22569	16981	0.99	85.49	64.32	45.14
医	287	261	12315	7458	0.91	47.18	28.57	36.33
歯	60	59	2669	1556	0.98	45.24	26.37	34.97
工	585	577	36036	23300	0.99	62.45	40.38	38.79
生	127	125	3756	2436	0.98	30.05	19.49	38.92
一年生合計	2859	2570	145802	101735	0.90	56.73	39.59	41.87
一年以外	2602	2105	78815	53893	0.81	37.44	25.60	41.03
合計	5461	4675	224617	155628	0.86	48.05	33.29	41.57

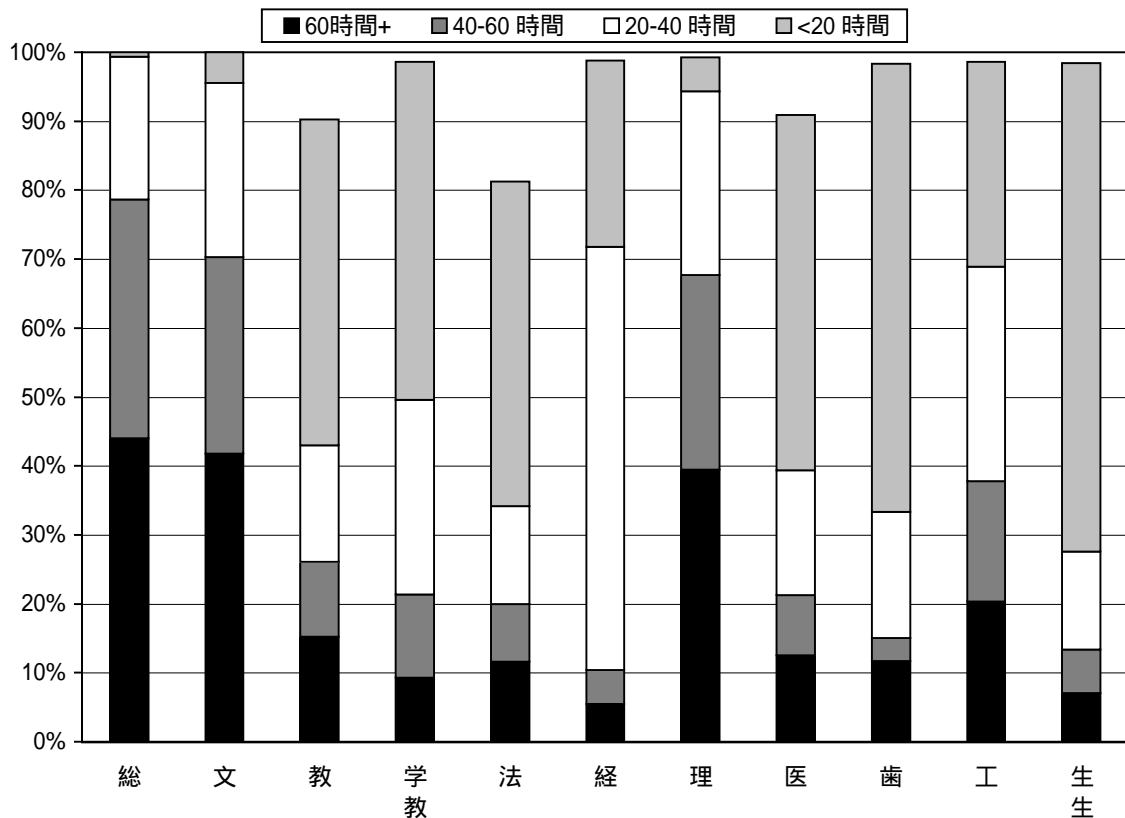


一年間に一度でもセンターの計算機を利用した一年生の割合

縦軸は、各学部の全登録者数に対するパーセンテージを示している。センターを利用したことのある学生を、年間を通した利用時間で4つのグループにわけて表示した。



法学部、経済学部が少ないのは、夜間主コースの学生を含んでいるため。これを除くと以下ようになる。ちなみに夜間主コースの学生でセンターを利用した者は法学部6名、経済学部8名の計14名。



1999年4月

毎月の利用状況(1)

演習室でログインパネルからログインした回数、ログアウトまでの時間を元に作成。
遠隔ログインは含まない。

注1：利用時間、T/N（一人当りの利用時間）の単位は時間。

注2：T/L（ログイン当りの利用時間）の単位は分。

注3：二年以上の登録者数はその月の終わりの時点での数、大学院生・教員も含む。

	登録者数		利用回数		利用時間		4月からの		T/N	T/L(*60)
	R	N	L	N	T	L	N	T		
総	150	68	532	68	345.2	68	0.45	7.82	5.08	38.93
文	158	101	730	430.6	101	0.64	7.23	4.26	35.39	
教	349	90	480	296.7	90	0.26	5.11	3.30	38.70	
学	365	48	206	102.6	48	0.13	4.29	2.14	29.88	
法	252	33	114	60.0	33	0.13	3.45	1.82	31.58	
経	260	26	83	33.9	26	0.10	3.19	1.30	24.51	
理	266	197	1824	1290.5	197	0.74	9.26	6.55	42.45	
医	287	101	531	309.4	101	0.35	5.26	3.06	34.96	
歯	60	27	129	51.5	27	0.45	4.78	1.91	23.95	
工	585	376	2297	1260.2	376	0.64	6.11	3.35	32.92	
生	127	52	166	82.9	52	0.41	3.19	1.89	29.96	
一年生合計	2859	1119	7072	4263.4	1119	0.39	6.32	3.81	36.17	
一年以外	1980	1324	8639	5778.1	1324	0.67	6.52	4.36	40.13	
合計	4839	2443	15711	10041.4	2443	0.50	6.43	4.11	38.35	

1999年5月

	登録者数		利用回数		利用時間		4月からの		T/N	T/L(*60)
	R	N	L	N	T	L	N	T		
総	150	85	736	423.4	99	0.57	8.66	4.98	34.52	
文	158	126	1332	1220.7	130	0.80	10.57	9.69	54.99	
教	349	131	960	631.5	149	0.38	7.33	4.82	39.47	
学	365	252	1713	1105.6	264	0.69	6.80	4.39	38.73	
法	252	61	459	388.2	67	0.24	7.52	6.36	50.75	
経	260	32	94	44.7	44	0.12	2.94	1.40	28.53	
理	266	212	2734	2203.1	217	0.80	12.90	10.39	48.35	
医	287	184	1533	1033.8	198	0.64	8.33	5.62	40.46	
歯	60	43	343	198.9	47	0.72	7.98	4.63	34.79	
工	585	495	5372	4095.5	511	0.85	10.85	8.27	45.74	
生	127	57	298	169.9	73	0.45	5.23	2.98	34.21	
一年生合計	2859	1678	15574	11515.3	1789	0.59	9.28	6.86	44.36	
一年以外	2135	1339	9262	6242.6	1562	0.83	6.93	4.66	40.35	
合計	4994	3017	24836	17757.9	3351	0.60	8.24	5.89	42.87	

1999年6月

	登録者数		利用回数		利用時間		4月からの		T/N	T/L(*60)
	R	N	L	N	T	L	N	T		
総	150	111	1114	658.1	129	0.74	10.04	5.93	35.45	
文	158	129	1770	1638.0	139	0.82	13.72	12.70	55.53	
教	349	185	1734	1115.5	204	0.53	9.37	6.03	38.60	
学	365	330	3308	2239.4	355	0.90	10.02	6.79	40.62	
法	252	73	647	496.3	91	0.29	8.86	6.80	46.02	
経	260	22	144	75.8	67	0.20	2.77	1.46	31.58	
理	266	227	3627	2953.0	234	0.85	15.98	13.01	48.85	
医	287	193	1768	1099.1	224	0.67	9.16	5.69	37.30	
歯	60	44	443	266.4	52	0.73	10.07	6.05	36.08	
工	585	540	7517	6028.4	557	0.92	13.92	11.16	48.12	
生	127	64	559	311.6	85	0.50	6.82	4.87	33.45	
一年生合計	2859	1948	22631	16881.7	2137	0.68	11.62	8.67	44.76	
一年以外	2227	1310	10020	7051.0	1697	0.59	7.65	5.38	42.22	
合計	5086	3258	32651	23932.6	3834	0.64	10.02	7.35	43.98	

1999年7月

毎月の利用状況(2)

演習室でログインパネルからログインした回数、ログアウトまでの時間を元に作成。
遠隔ログインは含まない。

注1：利用時間、T/N（一人当りの利用時間）の単位は時間。

注2：T/L（ログイン当りの利用時間）の単位は分。

注3：二年以上の登録者数はその月の終わりの時点での数、大学院生・教員も含む。

	登録者数		利用回数		利用時間		4月からの		T/N	T/L(*60)
	R	N	L	N	T	L	N	T		
総	150	108	1302	757.4	137	0.72	12.06	7.01	34.90	
文	158	126	1606	1334.8	144	0.80	12.75	10.59	49.87	
教	349	209	2015	1113.3	245	0.60	9.64	5.33	33.15	
学	365	317	3402	1969.4	359	0.87	10.73	6.21	34.73	
法	252	82	707	549.4	107	0.33	8.62	6.70	46.63	
経	260	50	196	95.2	84	0.19	3.92	1.90	29.14	
理	266	225	3254	2814.1	241	0.85	14.46	12.51	51.89	
医	287	199	1706	892.9	239	0.69	8.57	4.49	31.40	
歯	60	55	533	350.0	58	0.92	9.69	6.36	39.40	
工	585	543	7166	4932.4	577	0.93	13.20	9.08	41.30	
生	127	63	399	229.5	92	0.50	6.33	3.64	34.51	
一年生合計	2859	1977	22286	15038.4	2283	0.69	11.27	7.61	40.49	
一年以外	2286	1316	10045	6761.0	1791	0.58	7.63	5.14	40.38	
合計	5145	3293	32331	21799.4	4074	0.64	9.82	6.62	40.46	

1999年8月

	登録者数		利用回数		利用時間		4月からの		T/N	T/L(*60)
	R	N	L	N	T	L	N	T		
総	150	39	116	88.6	137	0.26	2.97	2.27	48.83	
文	158	37	102	93.5	144	0.23	2.76	2.53	55.00	
教	349	79	253	173.9	246	0.23	3.20	2.20	41.24	
学	365	115	256	171.8	359	0.32	2.23	1.49	40.27	
法	252	19	45	44.4	108	0.08	2.37	2.34	59.20	
経	260	8	20	10.3	86	0.03	2.50	1.29	30.90	
理	266	96	269	219.0	241	0.36	2.80	2.28	48.85	
医	287	65	171	126.8	239	0.23	2.63	1.95	44.49	
歯	60	15	26	16.0	58	0.25	1.73	1.07	36.92	
工	585	134	390	256.8	577	0.23	2.91	1.92	39.51	
生	127	22	50	21.4	93	0.17	2.27	0.97	25.68	
一年生合計	2859	629	1698	1222.5	2288	0.22	2.70	1.94	43.20	
一年以外	2304	765	2750	2135.3	1826	0.33	3.59	2.79	45.59	
合計	5163	1394	4448	3357.8	4114	0.27	3.19	2.41	45.29	

1999年9月

	登録者数		利用回数		利用時間		4月からの		T/N	T/L(*60)
	R	N	L	N	T	L	N	T		
総	150	52	192	163.4	138	0.35	3.69	3.14	51.06	
文	158	56	219	293.7	144	0.35	3.91	5.24	80.47	
教	349	87	369	325.2	249	0.25	4.24	3.74	52.88	
学	365	123	440	333.8	359	0.34	3.58	2.71	45.52	
法	252	24	95	71.9	108	0.10	3.96	3.00	45.41	
経	260	8	39	28.5	86	0.03	4.88	3.56	43.85	
理	266	105	354	278.0	241	0.39	3.37	2.65	47.12	
医	287	56	175	144.1	239	0.20	3.13	2.57	49.41	
歯	60	13	36	22.1	58	0.22	2.77	1.70	36.83	
工	585	174	529	381.6	577	0.30	3.04	2.19	43.28	
生	127	28	71	41.2	92	0.22	2.54	1.47	34.82	
一年生合計	2859	726	2519	2083.4	2292	0.25	3.47	2.87	49.62	
一年以外	2336	728	3093	2431.6	1858	0.31	4.25	3.34	47.17	
合計	5195	1454	5612	4514.9	4150	0.28	3.86	3.11	43.27	

1999年10月

月毎の利用状況(3)
 演習室でログインパネルからログインした回数、ログアウトまでの時間を元に作成。
 遠隔ログインは含まない。
 注1：利用時間、T/N（一人当りの利用時間）の単位は時間。
 注2：T/L（ログイン当たりの利用時間）の単位は分。
 注3：二年以上の登録者数はその月の終わりの時点での数、大学院生・教員も含む。

	登録者数		利用回数		利用時間		4月からの		
	R	N	L	N	T	L/N	T/N	T/L(*60)	
総	150	148	1851	150	1347.0	0.99	12.51	9.10	43.66
文	158	157	2082	158	1629.5	0.99	13.26	10.38	46.96
教	349	227	2097	292	1309.6	0.85	9.24	5.77	37.47
学教	365	289	2087	1103.7	1714.5	0.79	7.22	3.32	31.73
法	252	90	848	570.5	9.42	0.36	9.42	6.34	40.37
経	260	162	1346	1023.7	164	0.62	8.31	6.32	45.63
理	266	247	2993	1880.2	264	0.93	12.12	7.61	37.69
医	287	183	1692	961.0	248	0.64	9.25	5.25	34.08
歯	60	47	336	187.6	59	0.78	7.15	3.99	33.50
工	585	458	3721	1912.4	577	0.78	8.12	4.18	30.84
生	127	68	463	270.4	98	0.54	7.10	3.98	33.59
一年生合計	2859	2076	19536	12195.7	2488	0.73	9.41	5.87	37.46
一年以外	2436	1227	8708	5521.0	1955	0.50	7.10	4.50	38.04
合計	5295	3303	28244	17716.7	4443	0.62	8.55	5.36	37.64

1999年11月

	登録者数		利用回数		利用時間		4月からの		
	R	N	L	N	T	L/N	T/N	T/L(*60)	
総	150	150	2469	2344.5	150	1.00	16.46	15.63	56.97
文	158	150	1761	1580.0	158	0.95	11.74	10.53	53.83
教	349	251	2275	1559.8	306	0.72	9.06	6.21	41.14
学教	365	258	1536	849.7	359	0.71	5.95	3.29	33.21
法	252	97	903	585.0	125	0.38	9.31	6.03	38.87
経	260	163	1141	1145.8	166	0.63	7.00	7.03	60.25
理	266	233	2379	1652.8	264	0.88	10.21	7.09	41.68
医	287	201	1797	1205.4	257	0.70	8.94	6.00	40.25
歯	60	41	288	172.7	59	0.68	7.02	4.21	35.98
工	585	441	3114	1576.0	577	0.75	7.06	3.57	30.37
生	127	75	395	268.7	110	0.59	5.27	3.58	40.82
一年生合計	2859	2060	18057	12940.5	2531	0.72	8.77	6.28	43.00
一年以外	2512	1158	7702	5207.3	2012	0.46	6.65	4.50	40.57
合計	5371	3218	25759	18147.8	4543	0.60	8.00	5.64	42.27

1999年12月

	登録者数		利用回数		利用時間		4月からの		
	R	N	L	N	T	L/N	T/N	T/L(*60)	
総	150	150	2236	2150.9	150	1.00	15.31	14.34	56.21
文	158	150	1438	1169.5	158	0.95	9.59	7.80	48.80
教	349	244	2415	1980.9	313	0.70	9.90	8.12	49.21
学教	365	251	1163	661.3	359	0.69	4.63	2.63	34.12
法	252	93	676	570.0	131	0.37	7.27	6.13	50.59
経	260	161	901	832.1	166	0.62	5.60	5.17	55.41
理	266	238	1975	1480.7	264	0.89	8.30	6.22	44.98
医	287	176	1205	750.5	261	0.61	6.85	4.26	37.37
歯	60	37	198	117.0	59	0.62	5.35	3.16	35.45
工	585	391	2289	1052.0	577	0.67	5.80	2.69	27.82
生	127	117	564	456.4	124	0.92	4.82	3.90	48.55
一年生合計	2859	2008	15100	11221.3	2562	0.70	7.52	5.59	44.59
一年以外	2544	1027	6403	4340.7	2049	0.40	6.23	4.23	40.67
合計	5403	3035	21503	15562	4611	0.56	7.09	5.13	43.42

2000年1月

月毎の利用状況(4)
 演習室でログインパネルからログインした回数、ログアウトまでの時間を元に作成。
 遠隔ログインは含まない。
 注1：利用時間、T/N（一人当りの利用時間）の単位は時間。
 注2：T/L（ログイン当たりの利用時間）の単位は分。
 注3：二年以上の登録者数はその月の終わりの時点での数、大学院生・教員も含む。

	登録者数		利用回数		利用時間		4月からの		
	R	N	L	N	T	L/N	T/N	T/L(*60)	
総	150	149	1828	1530.8	150	0.99	12.27	10.27	50.25
文	158	150	1241	1016.4	158	0.95	8.27	6.78	49.14
教	349	214	1557	1020.1	314	0.61	7.28	4.77	39.31
学教	365	239	1147	714.5	359	0.65	4.80	2.99	37.38
法	252	89	600	452.0	132	0.35	6.74	5.08	45.20
経	260	163	1149	1179.8	168	0.63	7.05	7.24	61.61
理	266	230	1916	1371.8	264	0.86	8.33	5.96	42.96
医	287	185	1136	617.0	261	0.64	6.14	3.34	32.59
歯	60	41	224	113.8	59	0.68	5.46	2.78	30.48
工	585	387	2140	1087.3	577	0.66	5.53	2.81	30.49
生	127	103	541	445.8	125	0.81	5.25	4.33	49.44
一年生合計	2859	1950	13479	9549.2	2567	0.68	6.91	4.90	42.51
一年以外	2577	1032	5887	4188.9	2075	0.40	5.70	4.06	42.69
合計	5436	2982	19366	13738.1	4642	0.55	6.49	4.61	42.56

2000年2月

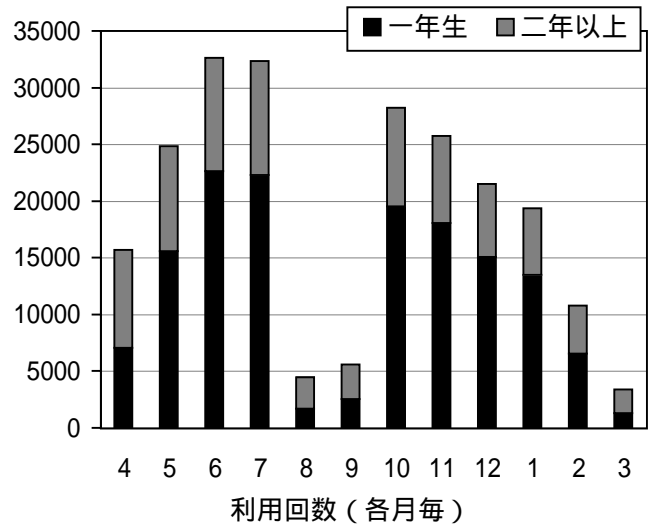
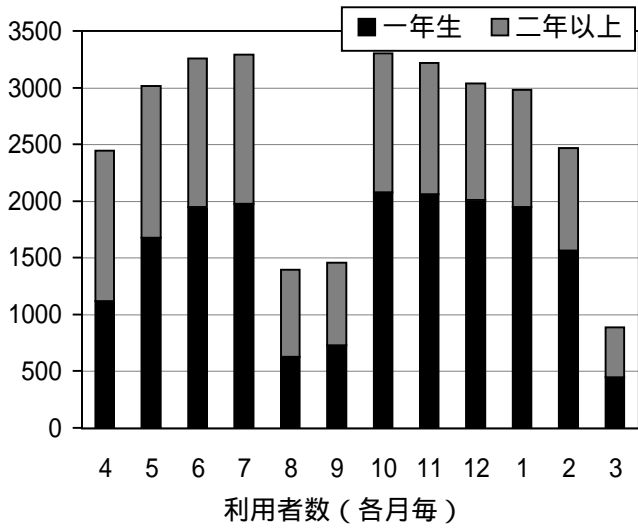
	登録者数		利用回数		利用時間		4月からの		
	R	N	L	N	T	L/N	T/N	T/L(*60)	
総	150	128	608	351.1	150	0.85	4.75	2.74	34.85
文	158	127	566	424.6	158	0.80	4.46	3.34	45.01
教	349	198	1039	743.1	315	0.57	5.25	3.75	42.91
学教	365	208	736	430.6	359	0.57	3.54	2.07	35.10
法	252	63	310	246.9	132	0.25	4.92	3.92	47.79
経	260	63	182	81.2	169	0.24	2.89	1.29	26.77
理	266	207	1014	670.5	264	0.78	4.90	3.24	39.67
医	287	141	527	270.7	261	0.49	3.74	1.92	30.82
歯	60	34	109	57.4	59	0.57	3.21	1.69	31.60
工	585	324	1255	554.9	577	0.55	3.87	1.71	28.53
生	127	69	192	115.9	125	0.54	2.78	1.68	36.22
一年生合計	2859	1562	6538	3946.9	2589	0.55	4.19	2.53	36.22
一年以外	2596	903	4239	3028.9	2094	0.35	4.69	3.35	42.87
合計	5455	2465	10777	6975.7	4663	0.45	4.37	2.83	38.84

2000年3月

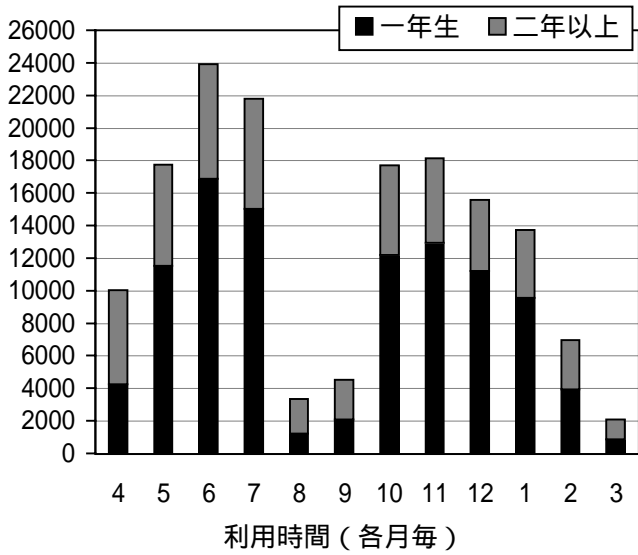
	登録者数		利用回数		利用時間		4月からの			
	R	N	L	N	T	L/N	T/N	T/L(*60)		
総	150	150	147	71.9	150	0.30	3.27	1.60	29.35	
文	158	150	89	81.3	158	0.27	2.12	1.94	58.81	
教	349	61	178	104.6	315	0.17	2.92	1.71	35.26	
学教	365	61	149	77.9	360	0.17	2.44	1.28	31.37	
法	252	25	84	98.3	132	0.10	3.36	3.93	70.21	
経	260	17	53	41.7	169	0.07	3.12	2.45	47.21	
理	266	63	230	166.9	264	0.24	3.65	2.65	43.54	
医	287	17	74	46.9	261	0.06	0.03	2.00	1.10	33.00
歯	60	2	4	2.2	59	0.03	4.35	2.76	38.03	
工	585	100	266	162.4	577	0.17	2.86	1.62	36.63	
生	127	15	38	22.6	125	0.12	2.53	1.51	35.68	
一年生合計	2859	448	1312	876.7	2570	0.16	2.93	1.96	40.09	
一年以外	2602	437	2047	1206.9	2105	0.17	4.68	2.76	35.38	
合計	5461	885	3359	2083.6	4675	0.16	3.80	2.35	37.22	

各月毎の利用状況

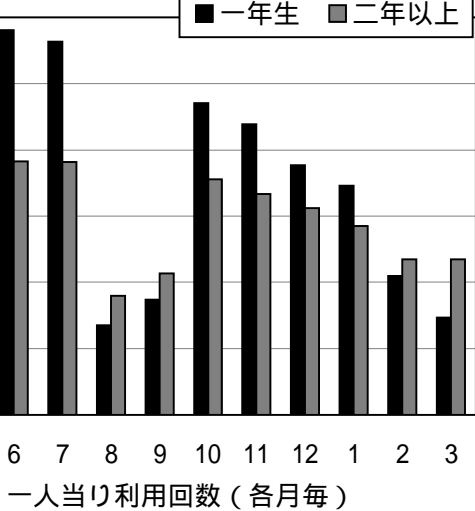
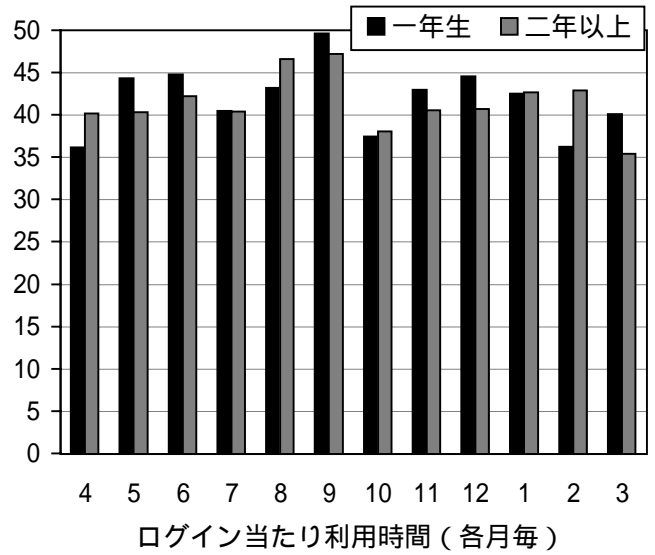
数値データは<http://www.riise.hiroshima-u.ac.jp/~sumi/stat/table>にあります。



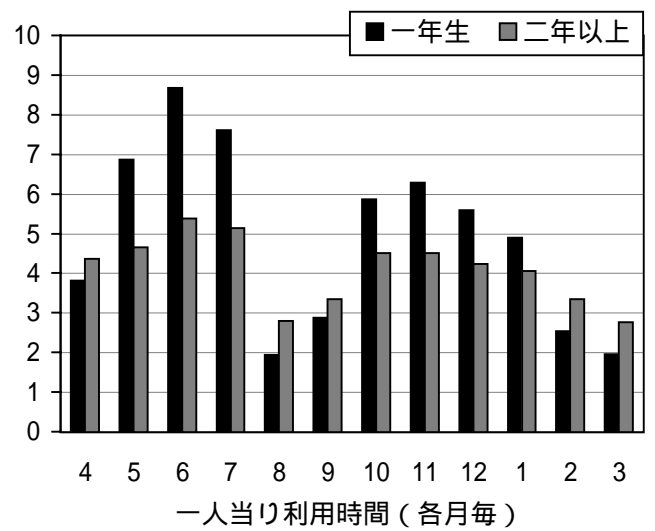
(時間)



(分)



(時間)

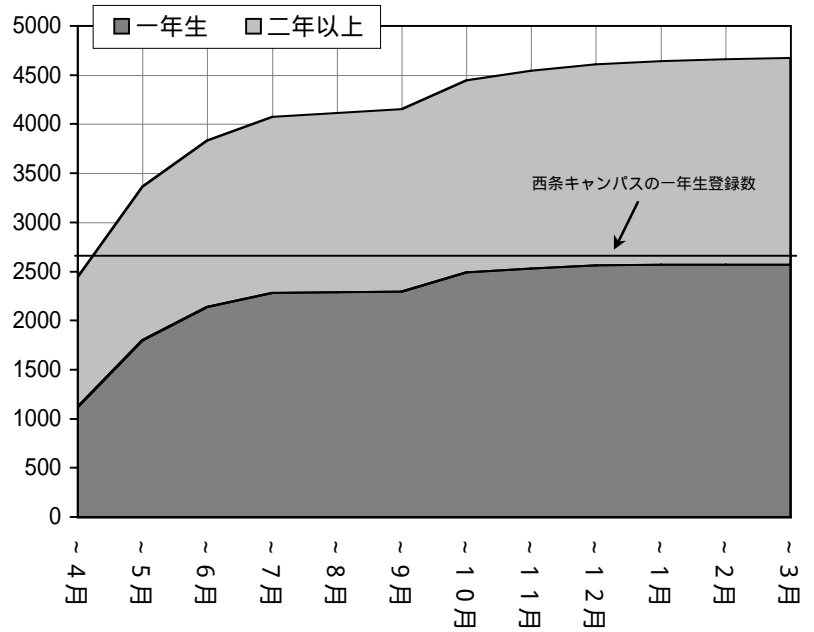


4月からの実利用者数の推移

4月始めから各月末までの間に何人の学生がセンターの計算機を利用したかを表したものの。

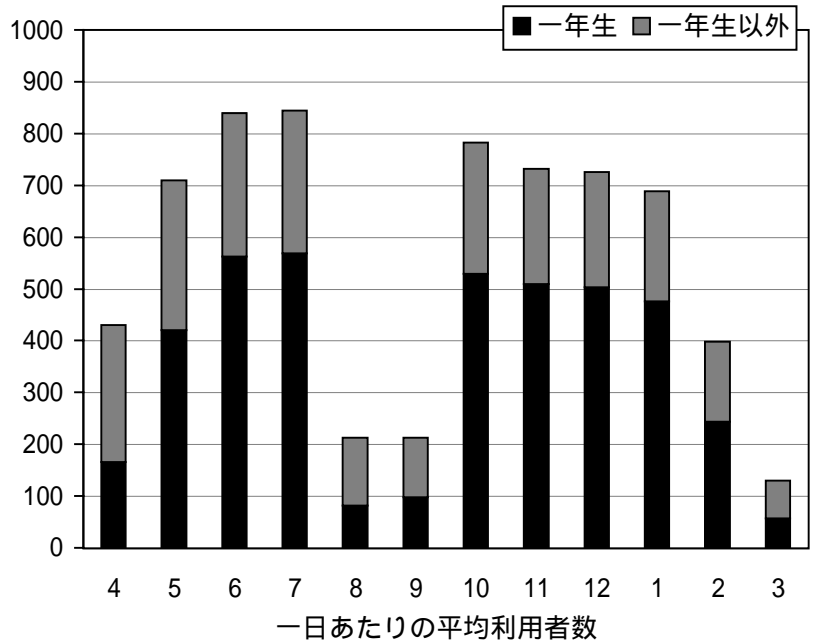
2000年3月末までに2,570名の一年生がセンターを利用している。

法経夜間主コースを除いた登録者数は2,665名であり、東広島キャンパスの一年生の約93%が何らかの形でセンターの計算機を利用したことになる。



一日当たりの平均実利用者数

上の図は4月からの累積だが、各月毎に一日あたり平均何人の利用者があるかを見ると、右のようになる。



一日当たりの平均実利用者数 (学休日除く)

上の統計から、土曜、夏休みなどの学休日を除くと、右のようになる。

